



APPARTEMENTS L'ABEILLE DU MOULIN - CLUNY - SUD BOURGOGNE

APPARTEMENTS L'ABEILLE DU MOULIN - CLUNY

Locations de vacances pour 2 à 4 personnes à Cluny -
Sud Bourgogne

<https://reservation.labeilledumoulin.eu>

<https://labeilledumoulin.eu>

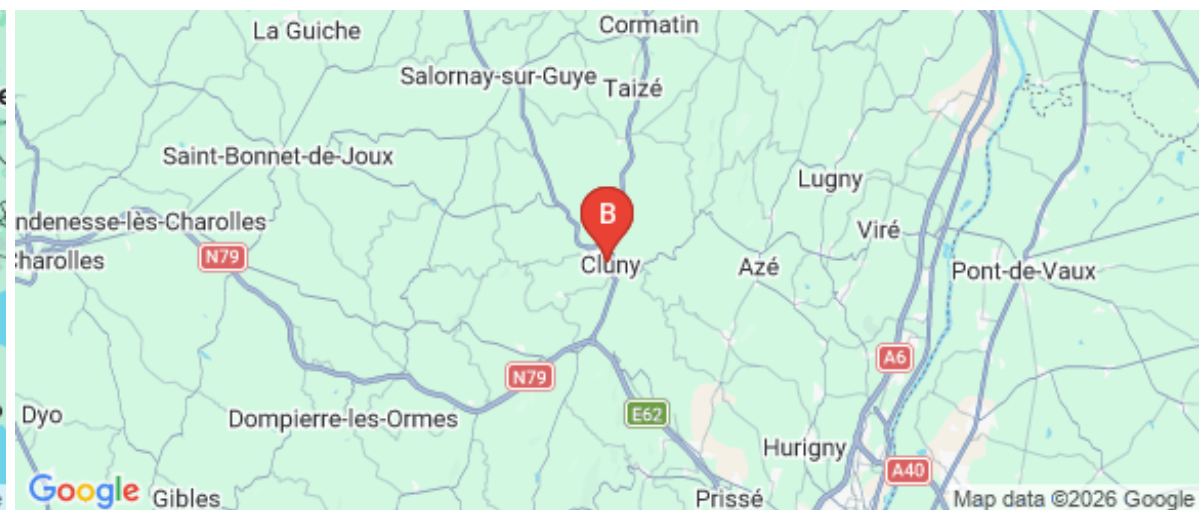
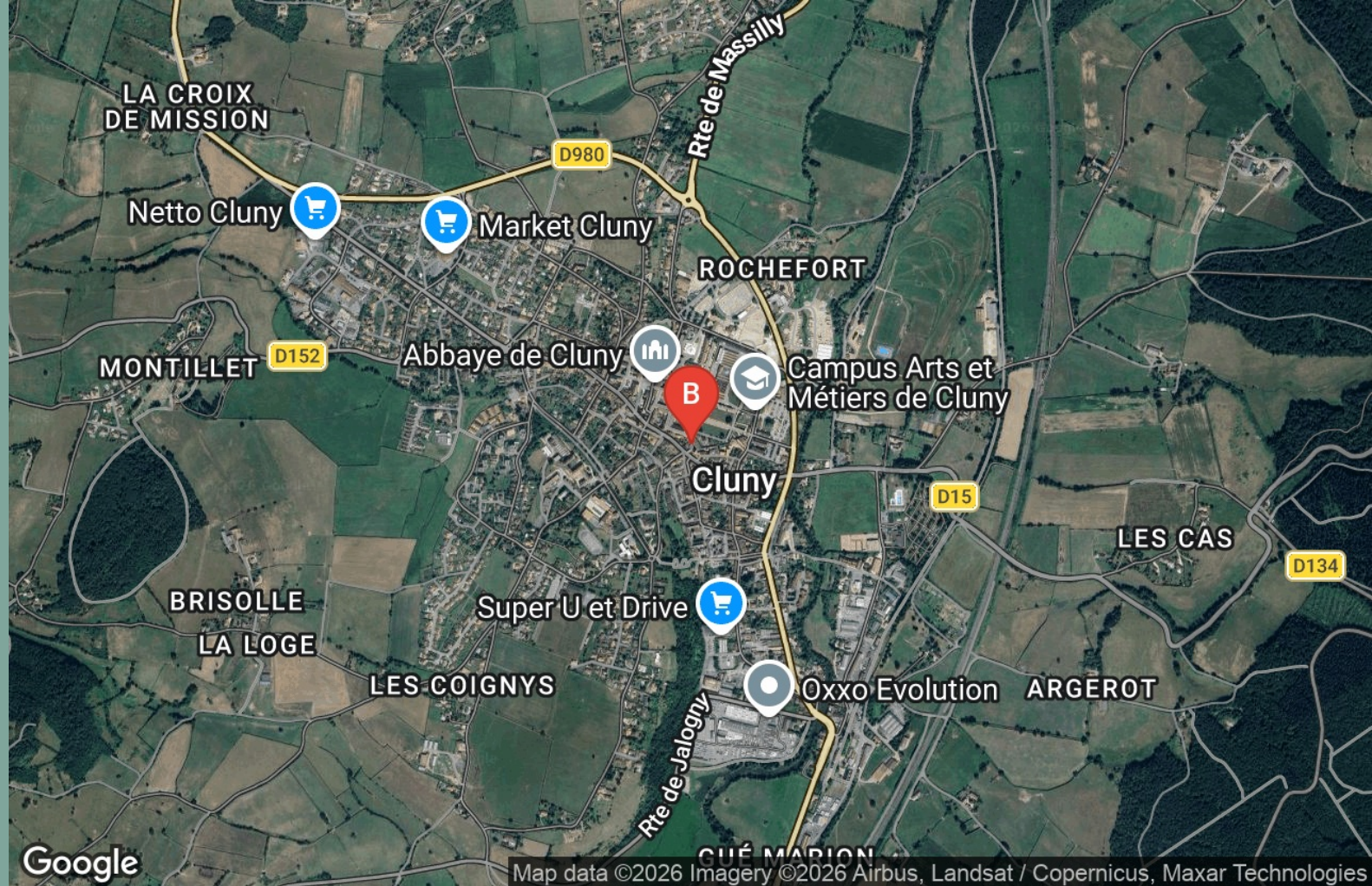


L'Abeille du Moulin

☎ 0963556402

A Appartement l'Abeille du Moulin - L'Heure Bleue - Cluny : 1 bis Impasse du Moulin 71250 CLUNY

B Appartement l'Abeille du Moulin - D'Or et de Lune - Cluny : 1 bis Impasse du Moulin 71250 CLUNY





Appartement l'Abeille du Moulin - L'Heure Bleue - Cluny



Apparteme
nt



2
personnes
(Maxi: 2
pers.)



1
chambre



30
m2



Chers Hôtes,

Nous vous souhaitons la bienvenue dans nos appartements éco-responsables dédiés à votre bien-être, deux espaces de charme au confort chaleureux, au design délicat et épuré. Nous les avons pensés avec amour pour des séjours sereins et raffinés, au cœur du patrimoine Clunisien.

« Un chez vous au cœur de l'Histoire ».

Lors de nos voyages, nous sommes toujours à la recherche de cocons chaleureux, authentiques, pour nous accueillir, le soir venu. Ces lieux nous permettent, pour quelques heures ou quelques jours de nous plonger avec délectation "au Cœur de l'Histoire".

C'est pour vous faire partager ce bonheur que nous vous avons concocté un petit nid douillet, à l'image de ce que nous voudrions pour nous-même. Chaque détail y a été pensé avec tendresse et correspond à ce que nous aimerions trouver ailleurs.

Nous le confions à vos soins et espérons de tout cœur que vous vous y sentirez "Chez Vous".

Notre studio a été pensé comme un "cocon douillet", parfaitement adapté pour l'accueil d'un couple d'amoureux ou d'une personne seule. Vous y serez comblés de petites attentions qui contribueront à votre bien-être. Il est conçu pour vous offrir un lieu de vacances ou de travail fonctionnel, généreux, beau et chaleureux.

À votre arrivée, vous découvrirez un lieu prêt à vous accueillir dans le plus grand confort :

Un intérieur immédiatement fonctionnel, des lits soigneusement faits avec un linge frais, de qualité, en coton, le nécessaire pour votre toilette ainsi que des produits d'accueil sélectionnés avec attention. Une petite cuisine entièrement équipée vous permettra de vous restaurer sur place, un coin salon accueillera vos envies de farniente, un lit "Queen Size" accompagnera vos rêves.

Ici, tout est fait pour vous sentir, au cœur de vos aventures clunisoises, "comme à la maison".

Afin que vous vous y sentiez à votre aise, nous tenons à vous informer de quelques détails importants :

Les plafonds de nos appartements sont caractérisés par une hauteur intérieure de deux mètres, ce qui leur confère un charme intime et cosy. Cependant, nous sommes conscients que cela pourrait ne pas convenir aux plus grands.







En raison de la configuration historique de notre immeuble ancien, nos appartements ne sont malheureusement pas accessibles aux personnes à mobilité réduite.



Pièces et équipements

Chambres	Chambre(s): 1 Lit(s): 1 Lit Queen Size 160cm x 200 cm Linge de lit en coton		dont lit(s) 1 pers.: 0 dont lit(s) 2 pers.: 1
Salle de bains / Salle d'eau	Sèche cheveux	Sèche serviettes	
	Salle(s) d'eau (avec douche): 1 Machine à laver le linge capacité 5 kg de linge		
WC	WC: 1 WC indépendants		
Cuisine	Cuisine	Appareil à raclette	
	Congélateur	Four	
	Réfrigérateur		
	Appareil à raclette sur demande et selon disponibilité Plaque de cuisson deux feux		
Autres pièces			
Media	Télévision	Wifi	
Autres équipements	Lave linge privatif		
	Un coin salon confortable est à votre disposition.		
Chauffage / AC	Chauffage		
Exterieur			
Divers	<p>Chauffage</p> <p>Lors des saisons où il est nécessaire d'utiliser du chauffage, nous avons réglé les radiateurs de votre appartement sur 19°C en journée et 16°C la nuit. Les radiateur sont en fonte, de haute performance, vous devriez ressentir tout le confort que leur chaleur apporte aux températures que nous avons sélectionnées pour vous.</p> <p>Partageant nos préoccupations sur l'avenir de notre planète, nous sommes certains que vous en ferez bon usage et que vous respecterez les consignes qui vous sont indiquées en matière de confort d'hiver.</p> <p>Veuillez, s'il vous plait, ne pas toucher au réglage des radiateurs. Il est interdit de déposer quoi que ce soit, sur, et contre, les radiateurs électriques.</p> <p>Fraicheur</p> <p>Nos appartements ne sont pas équipées d'un système individuel de climatisation.</p> <p>Cette décision est volontaire car votre appartement est orienté au nord-est ce qui permet de ne pas avoir le soleil en direct aux heures les plus chaudes de la journée mais de bénéficier d'une belle luminosité dorée, due au reflet des pierres du Farinier et du Moulin de l'Abbaye.</p> <p>De plus, pour vous procurer un confort optimal, nos appartements ont été conçus avec la plus grande attention et bénéficient d'une isolation en laine de bois de grande qualité</p>		

Infos sur l'établissement

 <i>Communs</i>	Entrée indépendante Mitoyen locataire	Habitation indépendante Mitoyen propriétaire
 <i>Activités</i>		
 <i>Réseaux</i>	Accès Internet La Wifi ainsi que des branchements internet sont à votre disposition dans votre appartement	
 <i>Stationnement</i>		
 <i>Services</i>	Nettoyage / ménage Le ménage est fait intégralement entre chaque Hôte et une fois par semaine pour les séjours supérieurs à sept nuitées.	
 <i>Extérieurs</i>		

A savoir : conditions de la location

Arrivée

Nous sommes heureux de vous accueillir « Chez Vous ». Nous souhaitons que vous vous y sentiez à l'aise dès le premier instant. N'hésitez pas à explorer cet espace et à vous l'approprier, le temps d'une parenthèse de bien-être.

Votre Horaire d'arrivée

Votre arrivée dans nos appartements se fait entre 17h et 20h.
Nous vous remercions de bien vouloir nous prévenir de l'horaire d'arrivée prévu afin que nous puissions vous accueillir au mieux. Si vous pensez arriver après 20h, dites-le-nous, ainsi, nous pourrons faire en sorte d'organiser la récupération des clefs de l'appartement.

Vers Cluny, Depuis Cluny,

A vélo, à pied, à cheval : Voie verte depuis Mâcon et Chalon S/Saône ou chemins de randonnées (Compostelle, Assise, D'Artagnan, Grande Randonnée...)
En bus : Cluny est reliée en bus à ces gares Compagnie "Mobigo «ligne 7
En taxi : "La Clunisoise"
Tél : 03 85 59 04 87 ou 03 85 59 31 37
ou 03 85 59 35 77
En train : Mâcon-ville trains classiques et certains TGV. Mâcon-Loché TGV.
En voiture : à partir de Mâcon par la RCEA
En avion : Aéroport St Exupéry Lyon

l'Accessibilité à votre appartement

Votre appartement, situé dans une petite impasse, en lisière des remparts de l'Abbaye. Vous pourrez y venir aisément à pied.
Nous sommes à votre disposition pour vous aider à vous repérer dans notre petite ville. L'accès en véhicule jusqu'aux appartements, pour y déposer des passagers et des bagages, est possible, depuis rue Lamartine (sens unique), lorsque la rue principale est ouverte à la circulation des véhicules motorisés.
Durant votre séjour, vous êtes invités à vous stationner dans l'un des parkings de la ville à proximité de "L'Abeille du Moulin" : Nous vous conseillons en particulier les parkings du Prado, de la rue Anne Marie Javouhey, des Récollets, des Ravattes, de Stanislas Aucaigne. Certains sont payants, d'autres gratuits.

Votre Accueil – Réception

Afin que nous puissions accompagner au mieux votre

Tarifs (au 02/02/26)

Appartement l'Abeille du Moulin - L'Heure Bleue - Cluny

Tarifs en €:	Tarif 1 nuit en semaine (L, M, M, J, D)	Tarif 1 nuit en weekend (V ou S)	Tarif 2 nuits weekend (V+S)	Tarif 7 nuits semaine
du 30/03/2025 au 01/01/2027			260€	820€



Appartement l'Abeille du Moulin - D'Or et de Lune - Cluny

☆☆☆



Apparteme
nt



4
personnes
(Maxi: 4
pers.)



2
chambres



70
m2





Chers Hôtes,

Nous vous souhaitons la bienvenue dans nos appartements éco-responsables dédiés à votre bien-être, deux espaces de charme au confort chaleureux, au design délicat et épuré. Nous les avons pensés avec amour pour des séjours sereins et raffinés, au cœur du patrimoine Clunisien.

« Un chez vous au cœur de l'Histoire ».

Lors de nos voyages, nous sommes toujours à la recherche de cocons chaleureux, authentiques, pour nous accueillir, le soir venu. Ces lieux nous permettent, pour quelques heures ou quelques jours de nous plonger avec délectation "au Cœur de l'Histoire".

C'est pour vous faire partager ce bonheur que nous vous avons concocté un petit nid douillet, à l'image de ce que nous voudrions pour nous-même. Chaque détail y a été pensé avec tendresse et correspond à ce que nous aimerions trouver ailleurs.

Nous le confions à vos soins et espérons de tout cœur que vous vous y sentirez "Chez Vous".

Notre duplex a été conçu "sous la lune" avec l'idée de vous offrir un lieu de calme et de ressourcement. Laissez-vous aller aux douces luminosités de la pierre du farinier et du moulin de l'Abbaye qui vous font face. Certains soirs de beau temps, elles vous enveloppent tendrement d'une atmosphère dorée qui appelle à la rêverie.

À votre arrivée, vous découvrirez un lieu prêt à vous accueillir dans le plus grand confort :

Un intérieur immédiatement fonctionnel, des lits soigneusement faits avec un linge frais, de qualité, en coton, le nécessaire pour votre toilette ainsi que des produits d'accueil sélectionnés avec attention. Une cuisine entièrement équipée vous permettra de vous restaurer sur place, un salon accueillera vos envies de farniente,

Au dernier étage, deux chambres et une salle d'eau complète sont à votre disposition pour accompagner vos rêves.

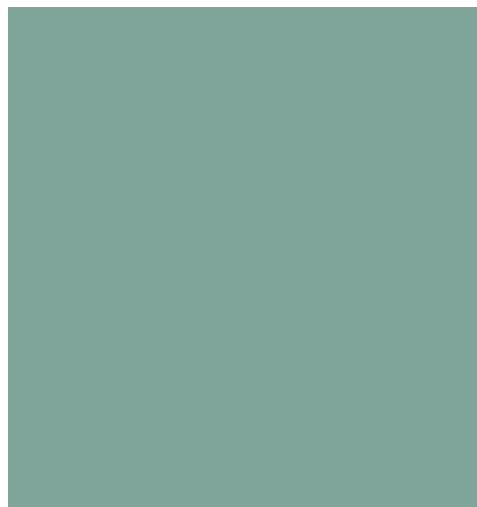
La chambre « Miel » comprend :

Un lit double « Queen Size » (160 cm X 200 cm)
Une coiffeuse qui pourra vous servir de bureau
Une commode
Un petit coin détente

La chambre « Rose romane » comprend :

Deux lits une personne (90 cm X 190 cm)
Une coiffeuse qui pourra vous servir de bureau
Une commode







Nous espérons que vous y trouverez le confort dont vous rêvez pour



Pièces et équipements

<i>Chambres</i>	Chambre(s): 2 Lit(s): 3 <div>dont lit(s) 1 pers.: 2 dont lit(s) 2 pers.: 1</div> <p>Au dernier étage de notre duplex "D'Or et de Lune", nous vous proposons deux chambres. La chambre « Miel » comprend : Un lit double « Queen Size » (160 cm X 200 cm) Une coiffeuse qui pourra vous servir de bureau Une commode Un petit coin détente La chambre « Rose romane » comprend : Deux lits une personne (90 cm X 190 cm) Une coiffeuse qui pourra vous servir de bureau Une commode Nous espérons que vous y trouverez le confort dont vous rêvez pour des nuits et des temps de repos dignes de vos attentes. Nous vous prions de ne pas monter sur les lits avec des chaussures. Un linge de lit de qualité, en coton, vous est entièrement fourni.</p>	
<i>Salle de bains / Salle d'eau</i>	Salle(s) d'eau (avec douche): 1 Une salle de douche pour l'appartement duplex "D'Or et de Lune" à partager entre les deux chambres.	
<i>WC</i>	WC: 1 WC privés Inclus, dans la salle d'eau, un WC pour l'appartement duplex "D'Or et de Lune" à partager entre les deux chambres.	
<i>Cuisine</i>	Cuisine	Appareil à raclette Congélateur Réfrigérateur Four Un appareil à raclette est à votre disposition, sur demande, en fonction des disponibilités.
<i>Autres pièces</i>	Télévision	
<i>Media</i>		
<i>Autres équipements</i>	Lave linge privatif Un lave linge est à votre disposition pour l'appartement duplex "D'Or et de Lune". Il est d'une capacité de 5 Kg de linge. Un coin salon confortable est à votre disposition.	
<i>Chauffage / AC</i>	Chauffage	
<i>Exterieur</i>		
<i>Divers</i>	Chauffage Lors des saisons où il est nécessaire d'utiliser du chauffage, nous avons réglé les radiateurs de votre appartement sur 19°c en journée et 16°C la nuit. Les radiateur sont en fonte, de haute performance, vous devriez ressentir tout le confort que leur chaleur apporte aux températures que nous avons sélectionnées pour vous. Partageant nos préoccupations sur l'avenir de notre planète, nous sommes certains que vous en ferez bon usage et que vous respecterez les consignes qui vous sont indiquées en matière de confort d'hiver. Veuillez, s'il vous plait, ne pas toucher au réglage des radiateurs. Il est interdit de déposer quoi que ce soit, sur, et contre, les radiateurs électriques. Fraicheur Nos appartements ne sont pas équipées d'un système individuel de	

Infos sur l'établissement

 <i>Communs</i>	Entrée indépendante Mitoyen locataire	Habitation indépendante Mitoyen propriétaire
 <i>Activités</i>		
 <i>Réseaux</i>	Accès Internet La Wifi ainsi que des branchements internet sont à votre disposition dans votre appartement	
 <i>Stationnement</i>		
 <i>Services</i>	Nettoyage / ménage Le ménage est réalisé intégralement entre deux hôtes et chaque semaine pour les séjours excédent une durée de plus de sept nuitées.	
 <i>Extérieurs</i>		

A savoir : conditions de la location

Arrivée

Votre arrivée

Nous sommes heureux de vous accueillir « Chez Vous ». Nous souhaitons que vous vous y sentiez à l'aise dès le premier instant. N'hésitez pas à explorer cet espace et à vous l'approprier, le temps d'une parenthèse de bien-être.

Votre Horaire d'arrivée

Votre arrivée dans nos appartements se fait entre 17h et 20h.

Nous vous remercions de bien vouloir nous prévenir de l'horaire d'arrivée prévu afin que nous puissions vous accueillir au mieux. Si vous pensez arriver après 20h, dites-le-nous, ainsi, nous pourrons faire en sorte d'organiser la récupération des clefs de l'appartement.

Vers Cluny, Depuis Cluny,

A vélo, à pied, à cheval : Voie verte depuis Mâcon et Chalon S/Saône ou chemins de randonnées (Compostelle, Assise, D'Artagnan, Grande Randonnée...) En bus : Cluny est reliée en bus à ces gares Compagnie "Mobigo «ligne 7
En taxi : "La Clunisoise"
Tél : 03 85 59 04 87 ou 03 85 59 31 37
ou 03 85 59 35 77
En train : Mâcon-ville trains classiques et certains TGV. Mâcon-Loché TGV.
En voiture : à partir de Mâcon par la RCEA
En avion : Aéroport St Exupéry Lyon

l'Accessibilité à votre appartement

Votre appartement, situé dans une petite impasse, en lisière des remparts de l'Abbaye. Vous pourrez y venir aisément à pied.
Nous sommes à votre disposition pour vous aider à vous repérer dans notre petite ville. L'accès en véhicule jusqu'aux appartements, pour y déposer des passagers et des bagages, est possible, depuis rue Lamartine (sens unique), lorsque la rue principale est ouverte à la circulation des véhicules motorisés.
Durant votre séjour, vous êtes invités à vous stationner dans l'un des parkings de la ville à proximité de "L'Abeille du Moulin" : Nous vous conseillons en particulier les parkings du Prado, de la rue Anne Marie Javouhey, des Récollets, des Ravattes, de Stanislas Aucaigne. Certains sont payants, d'autres gratuits.

Votre Accueil – Réception

Tarifs (au 02/02/26)

Appartement l'Abeille du Moulin - D'Or et de Lune - Cluny

Tarifs en €:	Tarif 1 nuit en semaine (L, M, M, J, D)	Tarif 1 nuit en weekend (V ou S)	Tarif 2 nuits weekend (V+S)	Tarif 7 nuits semaine
du 30/03/2025 au 01/01/2027			360€	1100€

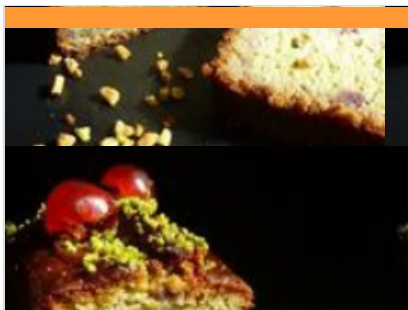
Mes recommandations

[Visites et Activités](#)[Découvrir Cluny](#)

 **LE SUD**
BOURGOGNE

OFFICE DE TOURISME DE CLUNY SUD BOURGOGNE

WWW.CLUNY-TOURISME.COM



Boulangerie - La Mie de Cluny

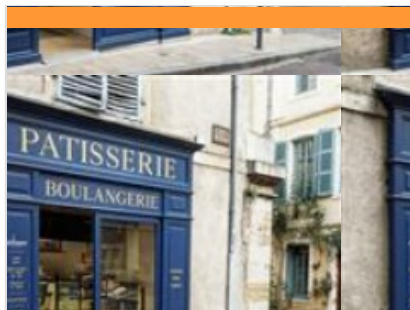
☎ 03 85 38 19 91

10 place du Commerce

0.1 km
📍 CLUNY



Pain, Traiteur, Viennoiseries, Brioches, Cakes sucrés, Pâtisserie.. vous trouverez sûrement ce que vous recherchez! Boulangerie Pâtisserie 100% fait maison. Nos spécialités : brioches feuilletées et cakes sucrés. Nous proposons toutes sortes de pain, pain à la coupe, pain au poids, pain à l'unité - céréales, complet, tourte de seigle, Graines d'Automne, Nordique, meule, baguette, tradition etc. ; ainsi que des viennoiseries, brioches et une gamme de pâtisserie. Nous proposons également une partie traiteur, salades sandwichs quiches et ciabattas.



Patisserie Boulangerie Polisson

☎ 03 85 59 06 55

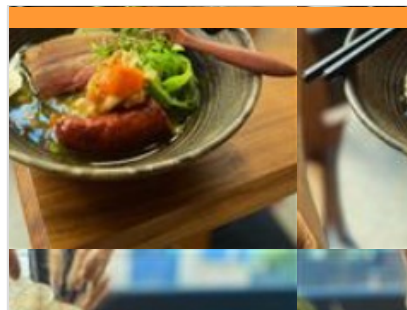
2 Rue de la République

🌐 <http://patisserie-polisson.fr/>

0.3 km
📍 CLUNY



Polisson : un nom évocateur de l'enfance et de la gourmandise ! Venez découvrir l'univers de Jérémie et son équipe : Pâtisseries, viennoiseries, snacking, pain et même des glaces en été ! Ici, tous les produits sont 100% faits maison. Profitez-en pour vous attarder quelques instants sur la vitrine pâtisseries : vous aurez le choix entre recettes traditionnelles ou créations éphémères. Les saveurs sont toujours mariées avec soin, parfois originales, et renouvelées au fil des saisons.



Aoki Restaurant

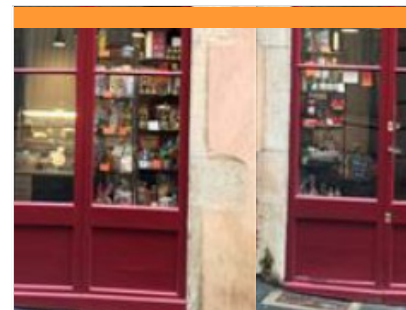
1bis Rue du Merle

🌐 <https://bookings.zenchef.com/results?ri>

0.3 km
📍 CLUNY



Un grand comptoir, dévorer, déguster, produits locaux, boissons vivantes et bonne humeur. La cuisine d'Akané est empreinte de ses origines : un père boucher bourguignon et une mère japonaise ; le terroir français mêlé à la délicatesse japonaise.



La Locanda

☎ 03 45 47 85 86#06 03 30 31 46

8, rue de la République

0.3 km
📍 CLUNY



Restaurant et Épicerie fine italienne proposant produits artisanaux et bio, vin, charcuterie et fromages. Menu de la tradition italienne à l'ardoise qui peut changer presque tous les jours suivant les produits frais du marché du samedi ou les disponibilités de nos amis producteurs du Clunisois.



Le Forum

☎ 03 85 59 31 73

Pont de la Levée

🌐 <http://www.leforumcluny.fr/>

0.6 km
📍 CLUNY



Restaurant, pizzeria, grill. Restauration en terrasse et dans le jardin en été. Spécialités culinaires : cuisine italienne, produits frais uniquement, pâtes, pâtes fraîches (aubergine ricotta ou aux 3 fromages) viandes (pavés de veau avec ses pâtes à la crème de truffe) et pizzas. Desserts fabriqués entièrement par nos soins : Crème brûlée, Tiramisu, Panna Cotta ou Mousse au chocolat.

Mes recommandations (suite)

[Visites et Activités](#)[Découvrir Cluny](#) **LE SUD**
BOURGOGNE

OFFICE DE TOURISME DE CLUNY SUD BOURGOGNE

WWW.CLUNY-TOURISME.COM

Le Potin Gourmand - Restaurant

☎ 03 85 59 02 06

4, champ de Foire

💻 <https://www.potingourmand.com/>0.7 km
📍 CLUNY

Dans cet hôtel-restaurant de charme, Serge Ripert, chef de cuisine, mélange habilement tradition et créativité et sa cuisine marie avec talent les produits locaux et les saveurs plus lointaines. Spécialités culinaires : Pluma de cochon ibérique. Service de vin au verre.



Boulangerie Le Pain sur la table

☎ 03 85 59 24 50

1 Pont de l'Étang

💻 <http://lepainsurlatable.fr/>0.9 km
📍 CLUNY

Boulangerie Restaurant Bio



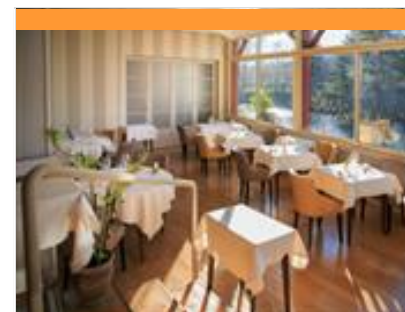
Restaurant Le Pain sur la table

☎ 03 85 59 24 50

1, Pont de l'Étang

💻 <http://lepainsurlatable.fr>0.9 km
📍 CLUNY

Boulangerie bio et restauration nature privilégiant les approvisionnements locaux et biologiques. Traiteur sur commande. Terrasse au bord de la Grosne. Proximité départ de la Voie Verte. Spécialités culinaires : petits-déjeuner, jus de fruits et légumes frais, menu à l'ardoise d' une cuisine classique et métissée, un plats végétariens tous les jours.



Restaurant de l'Hostellerie d'Héloïse

☎ 03 85 59 05 65#06 04 67 80 24

7, route de Mâcon

💻 <http://www.hostelleriedheloise.com>1.0 km
📍 CLUNY

Restaurant situé à Cluny depuis de nombreuses années, l'Hostellerie d'Héloïse vous invite à succomber aux plaisirs de la gastronomie dans ses deux salles de restaurant : la véranda située au bord de l'eau, la salle à manger plus intimiste. Le restaurant vous propose une cuisine créative et raffinée des produits de saison en alliant simplicité et générosité dans une ambiance conviviale, cuisine à découvrir accompagnée d'un large choix de vins des différentes régions de France. Pour satisfaire toutes les envies, une sélection de vins est servie au verre et en carafe de 50cl; sélection qui change régulièrement. Convivialité et plaisir des papilles sont les maîtres mots de ce restaurant gastronomique clunisois; et toute l'équipe est ravie et mobilisée pour vous accueillir.



Jérôme Bourcet Traiteur

☎ 03 85 20 11 14

40 Rue de la Barre

💻 <https://www.traiteur-jeromebourcet.fr/>19.2 km
📍 MACON

Bienvenue à la Boucherie Traiteur de Jérôme Bourcet Meilleur Ouvrier de France 2023. Nous vous offrons la découverte de la cuisine locale par des produits du terroirs confectionnées par nos soins et au grès des saisons. Avec nos prestations de traiteur lors d'événements privées ou directement dans notre boutique situé en centre-ville de Mâcon. « Une approche sincère et sans artifices laissant s'exprimer le meilleur de chaque ingrédient. » Jérôme Bourcet

Mes recommandations (suite)

Visites et Activités

Découvrir Cluny



OFFICE DE TOURISME DE CLUNY SUD BOURGOGNE
WWW.CLUNY-TOURISME.COM



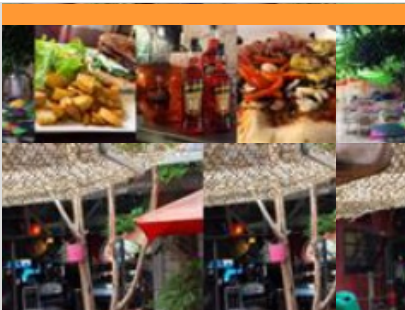
Ma Table en Ville

☎ 03 85 30 99 91
50, rue de Strasbourg
💻 <http://www.matableenville.fr>

19.4 km
📍 MACON



Gilles BERARD a construit ses bases auprès des plus Grands Chefs. A son compte depuis 15 ans, à la tête de Ma table en Ville depuis 11 ans, il décide en Janvier 2024 de changer de concept. Retour aux saveurs d'antan et volonté farouche de proposer des moments d'échange et de partage, autour d'une assiette gourmande et généreuse.



Ponte Loco

☎ 03 85 37 82 97
103 Rue Marcel Paul

19.9 km
📍 MACON



Spécialités italiennes et espagnoles. Nous avons à cœur de sélectionner des produits de producteurs italiens et espagnols pour une qualité optimum : des tomes du piémont, de la véritable mozzarella de bufflonne, des pâtes artisanale, le fameux jambon de bellota 100% Iberico JABUGO. Que notre producteur décline en plusieurs charcuterie plus délicieuse les unes que les autres et bien d'autres produits Nous adoptons une partie de notre carte en fonction des saisons, l'été venez découvrir nos burgers avec une de nos bières artisanales sur notre terrasse calme et ombragée et en hiver de délicieuses recettes de pâtes typiques italiennes



Restaurant Frédéric Doucet

☎ 03 85 24 11 32
2, avenue de la Libération
💻 <https://maison-doucet.com/fr/>

29.5 km
📍 CHAROLLES



Quittez les grands axes et plongez dans le Charolais, l'environnement vous émerveillera. La Maison Doucet, située au bord de la rivière et d'un merveilleux jardin, proposent des chambres et des suites très raffinées et toutes équipées. Cette demeure vous invite aux plaisirs de la table. Vous y goûterez une cuisine nouvelle, pleine de saveurs, de couleurs, de fraîcheur, préparée par le Chef Frédéric Doucet, une étoile au Guide Michelin.



Maison Lameloise

☎ 03 85 87 65 65
36, place d'Armes
💻 <https://www.lameloise.fr>

53.3 km
📍 CHAGNY



Éric Pras, Meilleur Ouvrier de France 2004 vous propose une cuisine inventive dans la continuité du patrimoine "Lameloise". Atmosphère familiale dans cette belle demeure bourguignonne avec de charmantes petites salles. L'âme de la Maison ne serait pas sans un personnel attentionné, une équipe soudée et attachée à l'esprit Lameloise, encore témoin et relais de cette hospitalité qui survit de génération en génération. Les produits, la saison & la créativité du chef sont les sources vives d'une carte réactualisée au fil du temps. Pour connaître les tarifs de la carte et des menus veuillez contacter directement le prestataire.



Escape Box - L'escape game s'invite chez vous !

☎ 03 85 59 05 34
6 Rue Mercière
💻 <https://www.cluny-tourisme.com>

0.2 km
📍 CLUNY



Réservez votre escape box à l'Office de Tourisme de Cluny ! En famille ou entre amis, pour un anniversaire ou une fête..., tentez de résoudre les énigmes que détient le coffre ! Différentes aventures et différents niveaux, à vous de jouer ! - Disparitions au château - niveau débutant à partir de 8 ans, - Le meilleur braqueur - niveau intermédiaire - à partir de 14 ans, - Mystère à l'école des sorciers - niveau intermédiaire - à partir de 8 ans

Mes recommandations (suite)

Visites et Activités

Découvrir Cluny

LE SUD
BOURGOGNE

OFFICE DE TOURISME DE CLUNY SUD BOURGOGNE

WWW.CLUNY-TOURISME.COM



Jeu aventure - Cluny & le sortilège de Pidou-Berlu

☎ 03 85 59 05 34

6 rue Mercière

🌐 <https://www.cluny-tourisme.com>

0.2 km
📍 CLUNY



Votre mission sera de libérer Pidou-Berlu de son sortilège. Parcourez la ville et trouvez les indices qui vous permettront de créer la potion magique qui libérera Pidou-Berlu ! La nuit à Cluny, les personnages sculptés dans la pierre s'animent. Depuis toujours, l'un d'entre eux, Pidou-Berlu, étrange créature aux trois visages veille sur la cité médiévale et ses habitants. Du haut de la tour des Fromages, il voit tout, il entend tout, il sait tout ! Et chaque nuit, il invite ses amis à sa grande danse rituelle qui protège la cité des mauvais esprits. Mais voilà ! Depuis quelque temps, jaloux, ces esprits maléfiques veulent piéger Pidou-Berlu pour prendre le pouvoir sur la ville. Ils envoient leurs terribles dragons figer Pidou-Berlu dans la pierre de jour comme de nuit. Fini la danse et fini la paix à Cluny ... De 4 à 77 ans !



Visite classique de la Cité-Abbaye de Cluny

☎ 03 85 59 05 34

6 Rue Mercière

🌐 <https://www.cluny-tourisme.com>

0.2 km
📍 CLUNY



Visite complète de l'abbaye avec plan-guide. Des portes d'Honneur à la Tour des fromages, en passant par le Palais Jean de Bourbon (musée d'art et d'archéologie), les vestiges de la grande abbatale, le cloître, le farinier et le cellier des moines, + 3 circuits de découvertes de la cité médiévale (de 30 à 50 min), partez à la découverte de la cité et ses maisons médiévales. Les circuits sont ponctués de plaques murales ou lutrins pour une meilleure compréhension du site, le tout avec support papier. Un doute sur votre orientation ? Retrouvez au sol des clous en bronze représentant l'agneau pascal et sa flèche vous indiquant le sens du parcours !



Equvallée - Pôle Evènementiel

☎ 03 85 32 09 73

2 Porte des Prés

🌐 <https://www.ehnc.fr/competitions-eques>

0.2 km
📍 CLUNY



Le pôle événementiel Equvallée Cluny est un complexe d'environ 20 hectares. Il a été conçu pour valoriser et promouvoir la filière équine auprès du grand public et des socioprofessionnels. Il y est notamment organisé plus de 70 journées de manifestations sportives qui sont toutes gratuites et ouvertes au public. En plus des événements sportifs, Equvallée est un centre d'entraînement apprécié par les professionnels. Il n'est pas rare, en se baladant sur le site, d'apercevoir des cavaliers qui profitent de la qualité technique des installations pour perfectionner et entraîner leur chevaux. Site labellisé FFE



Théâtre Les Arts

☎ 03 85 59 89 49

Place du Marché

🌐 <https://www.lesartscluny.fr/>

0.2 km
📍 CLUNY



Devenu le véritable centre culturel de la cité, ce magnifique édifice dont la façade a été entièrement restaurée en 2013, accueille exposition et réunions publiques aux « Écuries de Saint-Hugues », et vous propose des conférences, des spectacles et du cinéma au « Théâtre-Cinéma Les Arts ». Le Théâtre Les Arts peut accueillir 279 personnes au maximum et la visibilité est excellente sur l'ensemble de la pièce.



Cinéma "Les Arts"

☎ 03 85 59 05 71

Place du Marché

🌐 <http://www.lesartscluny.fr/cinema/>

0.2 km
📍 CLUNY



Salle mono-écran classée Art et Essai, le cinéma Les Arts se distingue comme un lieu incontournable de la vie clunisoise. Il offre à son public une programmation régulière et diversifiée avec des films classés art et essai, des films "tout public", des films d'animation pour le jeune public, des films de répertoire et patrimoine, recherche et découverte ainsi que des documentaires. Des animations sont organisées régulièrement sous la forme de soirée à thèmes, en présence d'intervenants, de réalisateurs et de membres d'associations locales. Le cinéma Les Arts est partenaire de nombreux festivals (Télérama, Play it again !, Little films festival, Très Courts International Films Festival, Mois du doc...). La billetterie ouvre une demi-heure avant les projections qui commencent à l'heure.

Mes recommandations (suite)

Visites et Activités

Découvrir Cluny

LE SUD
BOURGOGNE

OFFICE DE TOURISME DE CLUNY SUD BOURGOGNE

WWW.CLUNY-TOURISME.COM



La Roue Tourne

☎ 03 85 31 69 56

14 Avenue Charles de Gaulle

0.6 km
CLUNY



Facile d'accès en voiture ou en vélo. Situé à proximité de la Voie Verte, à 500m de l'Abbaye de Cluny. Côté atelier nous réalisons divers travaux (du changement de chambre à air jusqu'à la révision complète de votre vélo selon un devis établi au préalable). Côté magasin, vous trouverez des vélos neufs, des accessoires, des pièces détachées, des consommables... Que vous soyez adeptes du vélotaf, consomm'acteur averti ou pro vélorution, La Roue Tourne vous souhaite la bienvenue.



Piscine Municipale de Cluny

☎ 03 85 59 29 81

Rue des Griottons

🌐 <https://cluny.fr/piscine-municipale/>

0.7 km
CLUNY



Amusez-vous ! Détendez-vous ! De la pataugeoire au grand plongeon, la piscine municipale dispose de quatre bassins pour que chaque baigneur y trouve son bonheur ! Si le grand bassin de 25 mètres est réservé aux nageurs, le bassin ludique sera le refuge des barboteurs. Un parc arboré entoure les bassins : idéal pour bronzer, jouer au ping-pong et au volley, ou profiter de l'aire de jeux pour enfants. La boutique propose glaces, boisson fraîches ou goûters. Des chaises longues sont à disposition autour des bassins. Jardin aquatique / École de natation / Aquagym et aquanage / Baptêmes de plongée / Cours particuliers / Location maillot de bain homme / Chaise bain de soleil gratuite - Ceinture de nage gratuite avec caution / Boutique et boissons.



Hippodrome de Cluny

☎ 03 85 59 02 27

8 Chemin Georges Malere

🌐 <https://www.hippodrome-cluny.com/>

0.7 km
CLUNY



La Société des Courses de Cluny vous accueille sur l'hippodrome situé à proximité immédiate du centre-ville historique pour des réunions de courses entre avril et octobre. Vous y retrouverez les 3 disciplines des courses hippiques à travers le trot, le plat et l'obstacle ! Dans un cadre unique vous pourrez profiter d'un moment privilégié conciliant le spectacle, le sport et le jeu. Le cheval à Cluny : le trait d'union entre sport et culture !



Les Vélos de Cluny

La Comète - rue du Quai de la gare

Parking GRATUIT Voie Verte

🌐 <https://www.velos-cluny.fr/>

1.0 km
CLUNY



Au bord de la voie verte, location de vélos, service de location de vélos installé depuis l'ouverture de la voie verte en 1998 au bord de la voie verte avec son parking gratuit à la journée ou pendant la durée de votre séjour, location de VTC adulte, location de vélos à assistance électriques, location de VAE, location de vélos enfant, location de remorques enfants, location de sièges enfants, matériel fourni casques, sacoches, kit de réparations rapide sans supplément pour partir en autonomie, situé au bord de la voie verte à Cluny sur le site de l'ancienne gare, livraison de vélos sur votre lieu d'hébergement, possibilité de navette Voie Verte sur réservation, vélo gare de cluny. Les Vélos de Cluny propose un service complet de la location à la livraison en passant par l'assistance en toute simplicité au départ de la voie verte à Cluny (71)... Télécharger votre itinéraire gratuitement sur l'Appli route 71 et c'est parti



Centre Equestre de Cluny

☎ 03 85 30 24 78

En pain chaud

🌐 <https://www.ehnc.fr/centre-equestre/>

1.0 km
CLUNY



Nos activités : école d'équitation à poney à partir de 3 ans et à cheval, concours (CSO, dressage et CCE, horse ball, pony games...), pensions, demi-pension et travail du cheval ou poney. Le centre équestre organise des stages chaque vacances scolaires, et est ouvert toute l'année aux adhérents comme aux cavaliers de passage. Equivallée propose également un centre de formation aux métiers du cheval (retrouver plus d'informations sur notre site internet). Site labellisé FFE



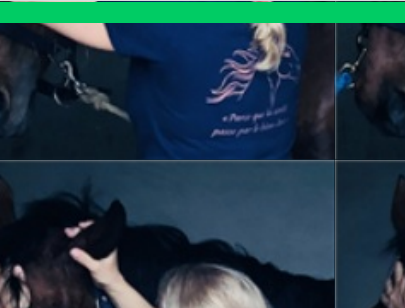
Skate-Park de Cluny

Quai de la Gare

1.1 km
CLUNY



En accès libre le long de la voie verte, le skate-park de Cluny permet à tous la pratique loisirs du skateboard.



Julie Barioux - Massage cheval
Cluny

La Corbette Sud

<https://www.massage-cheval-cluny.fr>

2.5 km
CLUNY



Eleveuse d'ânesses et chevaux depuis 21 ans à Cluny en Saône et Loire, j'ai toujours apporté les meilleurs soins bien-être à mes animaux, grâce à mes pratiques et celles de mes partenaires. J'ai d'ailleurs la chance de confier mon élevage pour son suivi sanitaire à un cabinet vétérinaire toujours soucieux d'analyser une problématique dans sa globalité homme/animal! Après plusieurs années d'accueil de stagiaires en école d'ostéopathie animale, j'ai été formée à la massothérapie dans un centre de balnéothérapie équine sur les pratiques du bien-être et des fondamentaux éthologiques. J'ai également été formée en Kinésiologie animale au centre de recherche et de formation de Cavaillon. J'adopte une approche holistique et sur-mesure pour assurer le suivi à long terme de votre animal quelle que soit l'espèce. Mon travail est complémentaire aux professionnels de la santé animale grâce à des séances essentielles à leur



Christian FAILLAT - Céramiques

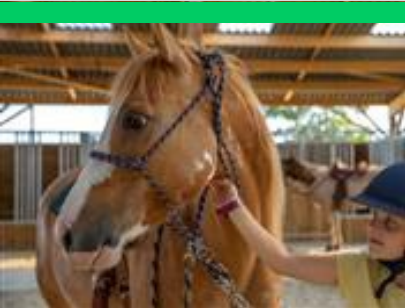
215 Route de Pont sur Grosne

<http://www.faillat-ceramiques.com/crbst>

5.8 km
SAINTE-CECILE



Objets et sculptures en céramique. Proposition de stages à la carte. Vous désirez vous initier au travail de l'argile, (façonnage à la plaque, tournage, modelage, émaillage...), vous voulez offrir quelques heures créatives à vos proches, faites-moi part de vos projets et de vos disponibilités.



Cluny Horse Valley

Chemin des Beunons Lieu-dit Tourny

https://www.billetweb.fr/multi_event.php

7.5 km
CORTAMBERT



Le centre équestre de loisirs « Cluny Horse Valley » vous accueille dans la vallée du Clunisois pour des balades, des promenades, des randonnées ou des stages avec nos chevaux américains sélectionnés pour leur mental et leur gentillesse. Nous pratiquons l'équitation de pleine nature, le TREC, l'équitation western et le Mountain Trail. Notre approche est de vous faire partager une relation harmonieuse et bienveillante avec nos chevaux pour votre plus grand plaisir. Nos Quarter Horse et Paint Horse, calmes et éduqués, vous emmèneront à travers chemins, bois et vignes découvrir l'exceptionnel patrimoine Clunisois et ses paysages magnifiques. Et toujours pour votre confort, avec des selles western de grande qualité. Cavalier ou non, un lieu de vie préservé et loin de toute agitation vous attend. Venez observer les jeux de nos chevaux ou poulains nouveau-nés, profiter de notre environnement nature



Guide de randonnée nature /
Initiateur Photo

217 route du 4ème Bataillon de choc

8.2 km
BERGESSERIN



Guide de randonnée nature / Animateur nature / Initiateur photo Vous aimez la marche ? La nature vous appelle ? L'histoire vous questionne ? Apprendre est une passion ? VENEZ M'ACCOMPAGNER SUR LES SENTIERS OU MÊME EN VILLE ! UN GUIDE, ÇA CHANGE TOUT ! Loin des montagnes abruptes et des sommets enneigés, on voit parfois plus difficilement la plus-value d'être guidés en randonnée... mais que ce soit pour la gestion de l'itinéraire ou bien déceler les détails qui font tout le sens d'une belle sortie, on se rend vite compte que, même par chez nous, randonner avec un guide, ça change la donne ! Venez faire l'essai et découvrir tout ce qu'il peut y avoir en plus lors d'une sortie nature accompagnée... S'amuser, apprendre et découvrir les merveilles de la nature sera l'objectif principal de ces sorties. Bien sûr on a souvent tendance à penser que ces activités concernent principalement les enfants.



Des Anes et des Abeilles

4 rue Le Molard

 <http://anes-abeilles.fr/>

8.7 km
 BRAY




Partons marcher avec les ânes, accompagné d'un animateur nature. Changeons de rythme en adoptant le pas de l'âne. Nous vous proposons des balades avec des ânes éduqués pour la randonnée, aux alentours d'un bucolique village roman du Clunisois. Nous sommes aussi apiculteurs et nous proposons à la vente notre miel artisanal du pays. Nous développons par ailleurs l'accueil de différents publics fragilisés en utilisant l'âne et la nature en général comme support pédagogique.



Lac de Saint-Point

 03 85 40 54 93

Camping du lac

 <https://campingdulacbourgogne.com/ca>

11.3 km
 SAINT-POINT



Garantie d'un cadre tranquille, loin des bruits de moteurs et de l'agitation du littoral. Ici, pas de souci pour poser sa serviette ou planter son parasol, trouver sa place au soleil est un jeu d'enfant ! Ni moteur, ni vagues, ni courant : vous n'avez aucune excuse pour ne pas piquer une tête, quelle que soit l'heure de la journée. Que vous préfériez faire la planche ou les baignades toniques, vous vous baignez dans une eau douce et vivifiante. Le calme d'une piscine dans un cadre 100 % naturel.



Site d'escalade - Les carrières du Bois Dernier

En bordure de la D14 et de la Voie Verte

 <https://ffme71.fr/>

11.3 km
 AMEUGNY



Petit site ombragé au rocher original pour la région (calcaire gréseux sculpté). La nature gréseuse du rocher doit vous inciter à la plus grande vigilance quant à sa solidité (surtout après de longues journées de pluie). L'équipement est généralement excellent, constitué de plaquettes et de goujons à expansion de 12 mm. Les ancrages sont souvent proches, pour permettre l'escalade en tête accessible au plus grand nombre. Le gros intérêt de cette falaise est son orientation (Est) qui permet donc de grimper à l'ombre les après midis et soirées d'été. En sortant de votre séance de grimpe, ne ratez pas l'occasion de boire un verre au Papyllon, le bar à bière le long de la voie verte, excellent et convivial.



La Bourgogne en bonne compagnie

Lieu-dit Bourgogne

 <https://www.bourgognecompanie.com>

11.5 km
 SAINT-POINT





Ensemble, partons en van et allons déguster sur des sites insolites des vins en culture biodynamique, découvrons les lieux historiques, les chapelles et églises romanes par les chemins de traverse, savourons les saveurs authentiques des recettes et spécialités lors de cours de cuisine avec un Chef. Et si vous randonnez, nous transportons vos sacs pour marcher léger et vous transférons d'une gare d'une ville à votre point de départ et vous y ramener



Initiez-vous au métier du vigneron !

 03 85 20 15 93

Domaine Joseph Lafarge 630 Chemin du Grand-Bois

 <https://www.josephlafarge.com/fr/page/>
11.5 km
 LUGNY



Découverte du travail du vigneron Initiez-vous au métier du vigneron ! Immersion d'une demi-journée auprès d'un vigneron passionné qui saura partager avec vous toutes les facettes de son métier. Déroulement : – Visite commentée du clos de vigne (explications données sur le travail de la vigne) ; – Lecture de paysage (panorama caractéristique du Haut-Mâconnais et de son vignoble) ; – Visite commentée du chai (explications données sur le travail de vinification) ; – Dégustation de nos vins ; Durée : 2 h 30 environ (dont 30 minutes pour le travail de saison, effectué avec le vigneron).



Initiation à l'oenologie !

☎ 03 85 20 15 93

Domaine Joseph Lafarge 630 Chemin
du Grand-Bois🌐 <https://www.josephlafarge.com/>11.5 km
📍 LUGNY

Entre tradition et innovation, nous élaborons nos vins dans le respect du savoir-faire bourguignon. Chardonnay, pinot noir et gamay sont nos cépages de prédilection : vous pourrez en savourer tous les arômes à travers nos cuvées typiques du Mâconnais. Déroulement : – Visite commentée du clos de vigne (explications données sur le travail de la vigne) ; - Explication du système pyramidal des appellations en Bourgogne et de la notion de Climat (histoire de la Bourgogne viticole) ; – Lecture de paysage (panorama caractéristique du Haut-Mâconnais et de son vignoble) ; – Visite commentée du chai (explications données sur le travail de vinification) ; – Dégustation de différents vins du Domaine et d'autres vigneron. A travers divers millésimes afin d'appliquer la méthodologie de la dégustation. Offert : une documentation traitant de la dégustation et des vins de Bourgogne, pour se remémorer aisément les notions apprises. Durée



Les ânes de Francis

☎ 06 74 67 79 94

139 route de Montillet

🌐 <http://www.lesanesdefrancis.fr>13.8 km
📍 TRAMAYES

Au rythme de la balade avec les Ânes de Francis, découvrez le Haut Clunisien et ses paysages bocageux. Itinéraires balisés d'1h30, à la demi-journée ou à la journée. Prêt d'une carte avec l'itinéraire. L'âne est muni de sacoches et de longe. Des consignes sont données au départ pour la conduite de l'âne. Location sur réservation. Organisation de randonnées sur plusieurs jours avec suivi des bagages dans le Mâconnais et le Beaujolais. (2 à 4 jours).



Site d'escalade - Roche de Vergisson

La Roche

🌐 <http://ffme71.fr>14.0 km
📍 VERGISSON

Vergisson, c'est LA falaise des grimpeurs du Mâconnais. Mais pas seulement. Il n'est pas rare d'y croiser des Lyonnais et des pratiquants venus de beaucoup plus loin, qui profitent d'un voyage et d'un passage dans la vallée de la Saône, pour découvrir cette falaise originale. Cette barre de calcaire ocre et blanche se dresse, verticale, au-dessus des coteaux de vignes. Avec sa petite sœur de Solutré, cette formation rocheuse, rare dans les monts du Mâconnais attire forcément le regard, que l'on soit grimpeur, touriste ou randonneur. On la voit de très loin et on y voit très loin. Par beau temps et sans brume, en vous tournant plein est, vous pourrez contempler le Mont Blanc qui émerge au-dessus du Jura et des Préalpes. Magnifique. La grimpe à Vergisson n'est pas récente. Les premières voies ouvertes datent des années cinquante, et comme bien souvent à cette époque, elles utilisaient les faiblesses évidentes du rocher telles



Initiation à la dégustation au Domaine Montbarbon

☎ 03 85 40 47 77

3 Chemin des Vignes

🌐 <http://www.domaine-montbarbon.fr/>14.4 km
📍 VIRE

S'initier à la dégustation de vin dans notre domaine. Visite de l'exploitation et module ludique d'initiation à la dégustation de vins (jusqu'à 10 personnes). Apprenez à déguster les vins, à en parler et à vous faire confiance !



Site d'escalade - Roche de Solutré

Route du Musée

🌐 <http://ffme71.fr>15.7 km
📍 SOLUTRE-POUILLY

Les premières escalades à la roche de Solutré remontent sans doute à plus de 30 000 ans ! Solutré est en effet mondialement connu comme terrain de chasse de l'homme paléolithique et il est assez probable que nos ancêtres aient grimpé les zones de faiblesse de la falaise lors de leurs séances de chasse. Depuis les années 50, ce sont pour des raisons bien différentes que l'on fréquente ces rochers. Non plus, la faim au ventre, pour capturer gibier et chevaux sauvages, mais pour le plaisir de gravir, avec le seul recours de ses muscles et de son agilité, les multiples voies tracées sur cette petite barre de calcaire. L'escalade est souvent assez raide même dans le facile. Du fait de la présence régulière de strates, elle n'est jamais continue. Certaines voies sont patinées mais rien de bien terrible quand on a grimpé au Saussois et sur d'autres falaises « historiques » de France et de Bourgogne. La fréquentation de Solutré souffre



Biodiversité et terroir

☎ 03 85 31 80 61

Domaine du Château de MesseyLieu-
dit Messey

🌐 <https://www.chateaudemessey.com>

17.1 km

📍 OZENAY



Au château et dans son vignoble au sein de la parcelle Les Crêts. Visite du domaine. Visite de la cuverie et de la cave à fûts avec explications sur le processus de vinification et d'élevage. Petite randonnée vers la parcelle de Mâcon Chardonnay, située en face du Château. Visite de la parcelle et explications sur le terroir et les micro-parcelles. Dégustation commentée de nos 7 cuvées (agriculture biologique), accompagnée de fromages de chèvres locaux. Durée 3 heures. Min 4 - Max 10 personnes.



Site d'escalade - Chardonnay

Le banry

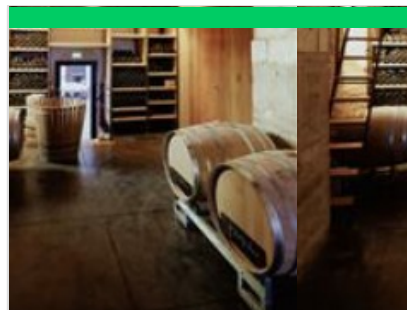
🌐 <https://ffme71.fr>

17.8 km

📍 CHARDONNAY



Cette carrière, délaissée depuis quelques années s'est vue offrir une seconde jeunesse avec un rééquipement complet en 2022, grâce au soutien de la commune et du département. Le site offre peu de voies mais reste néanmoins intéressant de par son escalade, sa facilité d'accès et sa face nord (très rare dans le département). Idéal pour l'accueil de groupe et familles, le pied de voie se prête parfaitement à des journées détente avec un espace large et confortable... Les secteurs nord et ouest permettent une escalade par journées chaudes et l'on parviendra toujours à trouver un coin d'ombre... La roche est un calcaire qui varie de couleur suivant les orientations : du blanc à l'ocre jaune foncé. Le site offre une escalade souvent exigeante et physique où une bonne lecture est nécessaire. Les voies ne sont pas toujours très homogènes et les pas de bloc fréquents. Faites preuve de



Histoire de Terroir

☎ 03 85 34 17 36

Domaines AUVIGUE

🌐 <https://www.loron.fr/domaines-auvigue/>

18.3 km

📍 FUISSÉ



Visite du chai et dégustation de 6 vins. A travers un parcours dans notre chai installé au cœur d'une ancienne église romane du 12ème siècle entièrement rénovée, nous partagerons avec vous tout le savoir-faire de l'élaboration des vins blancs caractéristique de la Bourgogne du Sud. Au cours de cette visite nous partirons à la découverte de la diversité aromatique que peut apporter l'élevage en fût de chêne et aborderons la notion de terroir avec une cuvée parcellaire. Durée : 2h



Vignoble d'exception

☎ 03 85 34 17 36

Domaines AUVIGUE

🌐 <https://www.loron.fr/domaines-auvigue/>

18.3 km

📍 FUISSE



Visite des vignes, du chai et dégustation de 6 vins. Pour mieux saisir la complexité du vin que nous dégustons, rien de mieux que d'aller à l'origine de celui-ci. Nous vous emmènerons explorer le vignoble pour comprendre les notions de sols et de terroir parmi les plus diversifiés de Bourgogne. Puis nous visiterons le chai installé au cœur d'une ancienne église romane du 12ème siècle entièrement rénovée, où nous prendrons le temps de déguster 6 vins dont 3 Pouilly- Fuisse 1er Cru. Ces derniers étant vinifiés à part depuis toujours par la Maison Auvigue qui a su déceler l'exceptionnelle richesse de ces parcelles. Durée : 3h30. Réservation par téléphone ou par mail.



Merveilles et nature

Collanges

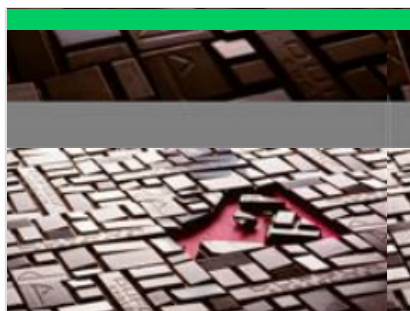
🌐 <https://www.merveilles-et-nature.fr/>

26.5 km

📍 VENDENESSE-LES-CHAROLLES



Balades commentées et animations nature : de 6 à 7 km à la découverte du patrimoine, de la faune et de la flore local. Vous êtes en famille, entre amis, vous avez entre 6 et 106 ans... cette activité est faite pour vous!



Chocolats Dufoux - Cours de chocolat

☎ 03 85 28 08 10

Pôle d'activités du charolais

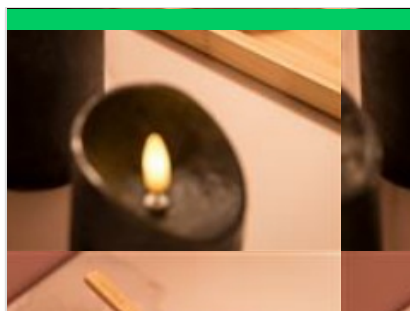
💻 <http://www.chocolatsdufoux.com>

27.5 km

📍 CHAROLLES



Faites découvrir à vos proches l'univers du chocolat à travers un atelier Dufoux. Tous les samedis matin, nous animons un cours où les participants apprennent quelques recettes, notamment celle du Conquistador, puis s'initient à la technique du trempage. Les élèves fabriquent des ganaches avec des ingrédients et le matériel de la chocolaterie et apprennent les gestes adéquats auprès du (ou des) chef qui encadre. La matinée atteint son apogée avec l'enrobage des fourrages, moment privilégié pour échanger ses impressions et partager quelques fous rires.



Spa et Institut de beauté Maison Doucet

☎ 03 85 24 24 51

5 Avenue de la Libération

💻 <https://maison-doucet.com/fr/reservation>

29.5 km

📍 CHAROLLES



Offrez-vous un moment de détente, dans ce lieu cosy et chaleureux, où tout est mis en œuvre pour vous proposer une parenthèse relaxante. Laissez-vous séduire par des soins, modelages, rendez-vous beauté ou bien par les différents équipements tels que le sauna japonais, le hammam et sauna, les jacuzzis intérieur et extérieur pour vous ressourcer, loin du stress quotidien.



Jeu de piste "Château Saint-Hugues"

☎ 03 85 25 13 57

55 place Boutier de Rochefort

💻 <https://www.chateau-semur-en-brionnais.com>

47.8 km

📍 SEMUR-EN-BRIONNAIS



Découverte ludique des monuments de l'ancienne forteresse (église, chapelles, murailles, quartiers...) à l'aide d'un livret-jeu qui propose des informations historiques, des jeux, pour aller d'un endroit à un autre. L'aventure se termine au château afin de trouver "la phrase magique" ou le nom d'un Duc de Bourgogne pour les plus grands !



Sur les traces de Saint-Jacques de Compostelle - Circuit 3 jours

0.2 km



La Bourgogne du Sud est une région idyllique pour les amateurs de randonnée, mêlant paysages variés et richesse historique. Ce parcours de trois jours vous fera découvrir les trésors de cette région en passant par Cluny, Tramayes et Suin, tout en empruntant des tronçons du chemin de Saint-Jacques de Compostelle et du chemin de Hugues de Semur, ainsi que du GR7. Votre aventure commence à Cluny, célèbre pour son abbaye bénédictine, autrefois l'une des plus puissantes de l'Occident médiéval. Prenez le temps de visiter cette majestueuse abbaye et de vous imprégner de l'histoire et de la spiritualité des lieux avant de partir. En quittant Cluny, suivez les balises du chemin de Saint-Jacques de Compostelle, reconnaissables à leur symbole de coquille Saint-Jacques. En chemin, vous traverserez des villages pittoresques comme Jalogny, où vous pourrez faire une pause et peut-être



Saint-Jacques de Compostelle - De Cluny à Tramayes

0.2 km



Le chemin de Saint-Jacques de Compostelle, célèbre pèlerinage chrétien, offre aux randonneurs l'opportunité de découvrir la beauté et la diversité des paysages français. Un des itinéraires les plus pittoresques part de Cluny et se dirige vers Tramayes en empruntant le chemin des Crêtes. Votre aventure commence dans la charmante ville de Cluny, célèbre pour son abbaye bénédictine, autrefois l'une des plus puissantes de l'Occident médiéval. Prenez le temps de visiter cette majestueuse abbaye et de vous imprégner de l'histoire et de la spiritualité des lieux avant de partir. En quittant Cluny, suivez les balises du chemin de Saint-Jacques, reconnaissables à leur symbole de coquille Saint-Jacques. Rapidement, le chemin vous mène à travers des paysages vallonnés typiques de la Bourgogne du Sud. Le sentier serpente le long des crêtes offrant des points de vue imprenables et un calme apaisant.



CycloRoute71 - Etape 12 de
Cluny à Mâcon

0.2 km
📍



Cette douzième et dernière étape vous invite à découvrir toutes les richesses du territoire du Mâconnais-Clunisois, offrant une variété de découvertes allant de Cluny au vignoble, en passant par les villages pittoresques du Val Lamartinien, le Grand Site de France de Solutré Pouilly Vergisson avec ses célèbres roches, et enfin le vignoble du Beaujolais. La beauté et la diversité des paysages feront aisément oublier les quelques difficultés du parcours, qui se termine sereinement sur les quais de la Saône à Mâcon.



Les Chemins de Saint-Jacques de
Compostelle de Cluny au Puy-en-
Velay

0.2 km
📍



Un des grands chemins pédestres de pèlerinage et de Grande Randonnée, à destination de Compostelle en Espagne, débute à Cluny pour gagner le Puy-en-Velay (Haute-Loire). Les 22 km entre Cluny et Tramayes, au sud de la Saône-et-Loire, empruntent le GR®76 ; l'itinéraire se poursuit ensuite dans le Rhône sur le GR®3. Le balisage européen sur l'ensemble du parcours est symbolisé par une coquille jaune sur fond bleu. Le guide des Editions Chamina (référence 207) est en vente dans les librairies, certains offices de tourisme de Saône-et-Loire et sur le site www.chamina.com. Nouveauté : un sentier de liaison balisé de 13 km au départ de la gare TGV Mâcon-Loché rejoint Cenves (Rhône) pour ensuite s'embrancher sur le chemin classique Cluny-Le Puy-en-Velay-Compostelle.



Road trip en Sud Bourgogne -
Circuit n°3

0.3 km
📍



Au départ de Cluny, partez en direction de la Mutte pour rejoindre Berzé-le-Chatel et Berzé-la-Ville. Découvrez le village natal d'Alphonse de Lamartine à Milly-Lamartine puis continuez jusqu'au château de Pierreclos. Prenez ensuite de la hauteur vers les roches de Solutré et Vergisson. Nous vous faisons découvrir à travers ce road trip des paysages splendides quelque soit la saison ! Prenez le temps de faire des pauses sur le parcours et prendre du bon temps.



La vallée du repentir

0.3 km
📍



Au départ de Cluny, partez en direction de Château, découvrez le Carmel de la Paix de Mazille, admirez les églises du village de Jalogny... Nous vous faisons découvrir à travers ce road trip des paysages splendides quelque soit la saison ! Prenez le temps de faire des pauses sur le parcours et de prendre du bon temps.



Autour de l'eau

0.3 km
📍



Un parcours de 52 km au départ de Cluny avec des arrêts incontournables comme à Taizé et sa communauté œcuménique ou encore au doyenné de Saint-Hippolyte à Bonnay-Saint-Ythaire.



Circuit coup de coeur - Paysages
romans

0.3 km
📍



Le circuit du patrimoine roman en Sud Bourgogne est une véritable immersion dans l'histoire et la beauté naturelle. Tracez votre itinéraire en fonction de vos envies, que ce soit en voiture ou à moto. Cet itinéraire de 178 km, de 4h15 (sans arrêts) est conseillé sur une durée de 4 jours ! Chaque étape est une invitation à découvrir, à ressentir et à apprécier le riche héritage culturel de cette région. Prenez le temps de faire des haltes, visitez, profitez des événements qui s'y déroulent, réservez une nuitée pour profiter pleinement... Les paysages viticoles, les forêts et les rivières accompagnent vos découvertes architecturales, offrant une symphonie visuelle et sensorielle sans égale. Au départ de Cluny, sillonnez le Clunisois pour rejoindre Tournus et ses environs avant prendre la direction du Sud, dans les vignobles du Mâconnais et de rejoindre les verts vallons pour retrouver votre point de départ.



Chemin des lavoirs

0.6 km
📍



Avec en toile de fond les bois suspendus sur les collines et des nappes de verdure jetées sur les pentes et dans les vallons, la balade relie cinq lavoirs idéalement distribués sur le parcours. Et quels lavoirs ! Chacun de ces petits édifices du début du 19e siècle, qui évoque un mode de vie encore si proche, regroupe lavoir, fontaine et abreuvoirs, parfois à auges multiples. De l'un à l'autre, le sentier s'ouvre sur les panoramas clunisois et les haussements broussailleux de ses collines. Après de ce petit patrimoine rural, dans l'église de Lournand, à la chapelle de Collonges ou encore au pied de la tour de Chevagny, les haltes se font nostalgiques, contemplatives, méditatives, mais toujours récréatives.



Sur les traces des moines de
Cluny

0.6 km
📍



Au départ de Cluny, partez en direction de Massy, découvrez le joli hameau de Bezornay à Saint-Vincent-des-Près, le château du Gros Chigy et admirez les églises romanes de Salornay, Flagy et la belle chapelle de Collonge à Lournand... Nous vous faisons découvrir à travers ce road trip des paysages splendides quelque soit la saison ! Prenez le temps de faire des pauses sur le parcours. Des restaurants vous permettront de prendre du bon temps dans le village de Mazille.

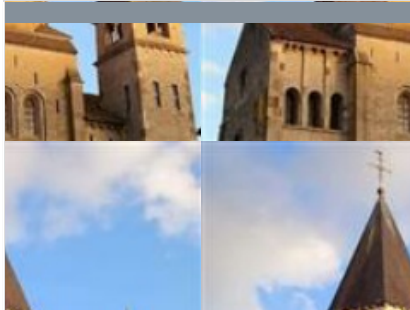


Les quatre vents

0.6 km
📍



A une encablure de Cluny, cité médiévale et capitale de la chrétienté occidentale au Moyen Age, la balade part à l'assaut des crêtes marquant la frontière Est du territoire du "ban sacré". Etendue sur un périmètre de 5 lieues autour de la toute puissante abbaye, cette zone de non agression exigeait pour y pénétrer d'abandonner armes et intentions belliqueuses. Des croix, telles que la Croix Montmain, en matérialisaient les limites. Empruntant pour partie l'ancienne voie romaine, les sentiers qui grimpent à flanc de collines et musardent sur les hauteurs profitent d'un paysage vallonné et d'une abondante couverture forestière. La maison forestière de Bourcier veille sur ce royaume sylvestre dont les dénivelés sollicitent le mollet. A quelque 500 m d'altitude, les points de vue des Quatre Vents et de la Fontaine des Croix dévoilent la vallée de la Grosne, les Monts du Brionnais et les Monts du Mâconnais.



Boucle 12 : De Cluny à Cormatin

0.6 km
📍



A peine 12 ou 13 kilomètres séparent Cluny et Cormatin. Entre eux, un pays vallonné pour qui une église romane est aussi naturelle qu'une habitation contemporaine. Une autre balade vous propose de découvrir le village de Blanot et ses célèbres grottes.



Boucle 12 bis : De Cluny à
Cormatin

0.6 km   **N**

A peine 12 ou 13 kilomètres séparent Cluny et Cormatin. Entre eux, un pays vallonné pour qui une église romane est aussi naturelle qu'une habitation contemporaine. Une autre balade vous propose de découvrir le village de Blanot et ses célèbres grottes.



Le Marais de Massilly

1.1 km   **P**

Le Marais de Massilly est un espace Naturel Sensible. Un sentier découverte vous présente la richesse faunistique, floristique et paysagère de ce milieu protégé. L'accès se fait par la voie verte en partant de la gare direction Cluny (700 m environ).



Entre art roman et savoir-faire

2.8 km   **Q**

Sillonnez la partie sud-ouest du Clunisois en voiture ou à moto grâce à ce circuit de 46 km et ne manquez pas les villages de caractères, les sites et points d'intérêts majeurs !



La Balade de Donzy

5.0 km   **R**

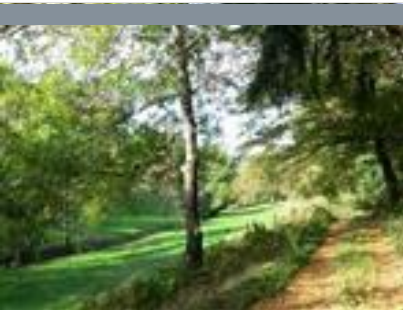
Sur les hauteurs du Clunisois se love un village authentique entouré de verdure : Donzy-le-Pertuis. Par beau temps, ses sentiers magnifiques vous offrent une surprenante vue sur le Mont-Blanc, parfois au-dessus d'une mer de nuages. A la belle saison, ce sont les moutons et les charollaises qui passent dans les pâturages où se croisent orchidées et autres fleurs de moyenne montagne... De beaux parcours en perspective !



De Villages en Hameaux

7.2 km   **S**

Belle balade dans la petite Toscane de Saône-et Loire. Vieux chemins bordés de murets en pierres sèches, jolis hameaux et panoramas.



Circuit des bois

☎ 03 85 59 72 24

7.2 km
📍



Entre 260 et 681 m d'altitude, trouvant son point culminant près du Col des Enceints, Bourgvilain offre des paysages doucement vallonnés de prairies et de bois, émaillés de hameaux à l'architecture rurale caractéristique. En zone naturelle préservée Natura 2000, la commune intègre le site « Bocage, forêts et milieux humides du bassin de la Grosne et du Clunisois », zone spéciale de conservation des habitats pour de nombreuses espèces animales liées au milieu aquatique, reconnues d'intérêt européen par leur rareté et leur déclin. Le Château de Corcelle, flanqué de tours rondes et datant du IX^{ème} siècle, est inscrit au titre des monuments historiques. (Propriété privée, ne se visite pas). Ce parcours vous permettra de découvrir les hameaux La Pierre et L'Essardis et de vous rafraîchir en période estivale dans la partie boisée en rejoignant le GR 76.



Laissez-vous conter notre coeur
de Pays d'Art et d'Histoire

7.3 km
📍



Plongez dans les profondeurs de l'arrière-pays clunisois. Cultivés, vallonnés, diversifiés... nos paysages se suffisent à eux mêmes et prennent de la place. La campagne est inondée d'une douce lumière, le panorama déroule son tapis vert et ocre vers le vignoble mâconnais et le bocage charolais. Tout invite à la contemplation et à ralentir. Être juste là, pour profiter du moment présent...



Du Val Lamartinien au Haut-
Mâconnais - De Bourgvilain à Azé

7.4 km
📍



Depuis Bourgvilain, on progresse d'abord dans les paysages romantiques du Val Lamartinien. La Roche-Vineuse et Verzé entourés de vignes, Berzé-la-Ville, un bourg préservé aux multiples richesses patrimoniales, jusqu'à la superbe forteresse médiévale de Berzé-le-Châtel. À partir de là, le tracé emprunte, en partie, le GR76A à travers les bois du Clunisois recouverts de douglas et de feuillus, à la lisière du Haut-Mâconnais. En arrivant sur Donzy-le-Pertuis, le paysage s'ouvre à nouveau offrant de jolis points de vue et un décor de campagne dessiné par le bocage. Ici vaches et moutons charolais paissent paisiblement, évoluant dans un climat de moyenne montagne. Le village peut être une option pour une découverte d'un petit patrimoine typique de la région : l'église romane du XI^e siècle, un beau lavoir datant de 1830 à la source de la Mouge, la Tour du Pavillon ou « Tour de la Parole », la Cadole à Joanes élégamment rénovée



Les secrets du Roman

7.4 km
📍



Sur le sentier du bois de la Roche, le paysage aux accents méditerranéens révèle une flore protégée. Outre les chapelles de Domange et Saint-Criat - lieux autrefois sacrés, bijoux de l'art roman empreints de mystères -, la pierre patinée habille habitat et lavoirs.



Le Val d'Azé, entre vignes et
bocages

7.8 km
📍



À l'est, c'est la vigne. À l'ouest, le bocage. Cette belle et longue randonnée à la lisière des bois demande que l'on prenne son temps. Que l'on savoure aussi bien les paysages que le bâti des fermes et du petit patrimoine. Sous le massif de Rochebin, se déroule tout un monde fantastique et insoupçonné, celui des Grottes d'Azé.

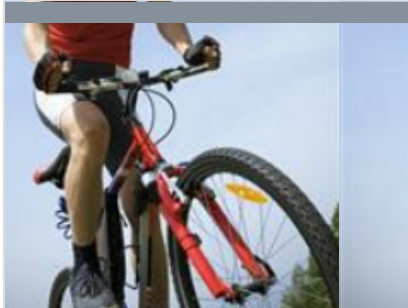


Les crêtes du Haut-Mâconnais -
D'Azé à Tournus

7.8 km
📍



Depuis Azé, village classé Station Verte, connu pour la richesse de ses souterrains, on met le cap au nord jusqu'à Laives. L'itinéraire chemine d'abord sur le massif de Rochebin à la beauté sauvage. Ce chaînon calcaire en zone naturelle d'intérêts écologique, faunistique et floristique (ZNIEFF) abrite de nombreux trésors dans ses souterrains comme sur ses sols. On entre ensuite dans les terres du Clunisois avec Chissey-lès-Mâcon comme étape intéressante. Ce petit bourg inspire les talents. Faites une halte au Hameau de Lys pour rencontrer les artisans d'art à l'œuvre dans leurs ateliers : potier, sculpteur fondeur, lissier, cordonnier. Plus loin, le passage à proximité de La Chapelle-sous-Brancion, situé au pied de l'éperon fortifié de Brancion, offre un beau point de vue sur le village, ses hameaux et l'église Notre-Dame-de-l'Assomption, héritage roman du XIIe s. On poursuit entre cultures, prés et bois jusqu'à



Sur les hauteurs du Clunisois

📞 03 85 27 00 20

7.8 km
📍



Vous êtes en plein cœur du Mâconnais et de son point culminant le Mont Saint-Romain



Le Val Lamartinien

8.6 km
📍



Du pavillon de la Solitude et château de Montceau à Prissé, à la maison natale d'Alphonse de Lamartine, cet itinéraire, à travers vignes, est empreint des souvenirs du poète. Au départ de Verzé, une côte musclée mène à la forteresse de Berzé-le-Chatel. L'effort n'est pas vain tant le décor qui s'offre à l'œil est magique et la vue du château, surplombant la vallée, magnifique. Un passage ombragé sur la Voie Verte offre un moment de fraîcheur avant de rejoindre le village de Milly-Lamartine et marquer la pause devant les grilles de la Maison Lamartine. Le circuit rejoint ensuite Prissé en passant par les collines de Bussièrès avant d'emprunter à nouveau la Voie Verte pour retourner sur Verzé.



Boucle 10 : Boucle des églises
romanes

12.4 km
📍



Un itinéraire champêtre de villages en hameaux et de ses églises romanes. Au centre du village de Bissy-sous-Uxelles, découvrez le curieux lavoir en impluvium, des maisons vigneronnes typiques. A Chapaize, le clocher de 35 mètres de l'église romane se repère des kilomètres à la ronde. Il fait bon se reposer à l'une des terrasses à proximité immédiate de l'édifice. Au hameau de Lys, l'église romane invite à faire une halte tout comme à Chazelle où cette petite église est attenante au logis de l'ancien doyenné de Cluny.



Boucle 10 bis : Boucle des églises
romanes

12.4 km
📍



Un circuit roman champêtre de villages et hameaux aux maisons typiques de Bourgogne. A Bissy-sous-Uxelles, admirez le lavoir octogonal à l'architecture en impluvium. Chapaize se repère au loin avec les 35 mètres du clocher roman de l'église, un village où il fait bon flâner dans une belle quiétude. Filez sur Prayes et une succession de hameaux au cœur de la campagne. Dans l'écrin de Blanot, le prieuré et l'église romane ne laisseront personne insensible. Un petit bijou roman. Le retour par Donzy, Cortambert et Bray révèlent aussi de belles surprises.



Entre Cormatin et Chapaize

12.4 km 

Au départ de Saint-Roch, profitez de la splendide vue sur Cormatin et au-delà. Direction Chissey-lès-Mâcon pour profiter d'une étape gourmande et découvrir les producteurs locaux. Partons ensuite pour le village de Chapaize avec son église Romane et son cœur de village préservé avec de bonnes adresses (artisans et gastronomie). Enfin arrivée à Cormatin et son château de la Renaissance et ses jardins à la française à ne pas manquer.



Patrimoine et paysages de la vallée de la Grosne

12.4 km 

Cormatin, célèbre pour son magnifique château. Prenez le temps de visiter ce joyau de l'architecture Renaissance avant de partir. Vous quitterez Cormatin en direction de Chazelle, un village typique de la région, avec ses maisons en pierre et son église romane, en empruntant des chemins de campagne pittoresques. Vous traverserez des paysages vallonnés, avec des vues sur les collines environnantes. Vous continuerez votre route à travers les bois de Varennes où vous pourrez profiter du calme et de la fraîcheur de la forêt. Vous traverserez ensuite Chissey-lès-Mâcon, un village connu pour son église romane et son lavoir. Arrivée à Lancharre, un hameau avec une des plus belles églises romanes de la région, vaut le coup d'œil. Vous longerez le ruisseau de Besançon, un cours d'eau paisible qui traverse la vallée. Arrêt obligatoire au bourg de Chapaize, petit village authentique et connu avec sa deuxième église romane



Sur les traces d'Hugues de Semur - De Suin à Cluny

14.2 km 

La Bourgogne du Sud est une région riche en histoire et en paysages naturels variés, offrant des parcours de randonnée exceptionnels. Un itinéraire particulièrement intéressant relie Suin à Cluny en empruntant le chemin d'Hugues de Semur par le GR7 et le GR76C. Ce parcours de 20 kilomètres environ traverse des collines, des forêts et des villages pittoresques, tout en offrant une plongée dans l'histoire médiévale de la région. Votre randonnée commence à Suin, un charmant village perché sur une colline offrant des vues panoramiques spectaculaires sur la région. Suin est connu pour son église médiévale et les vestiges de son ancien château. En quittant Suin, suivez le chemin d'Hugues de Semur, un sentier historique qui traverse des paysages bucoliques et des forêts ombragées. Hugues de Semur, un personnage important du Moyen Âge, est célèbre pour son influence sur l'abbaye de



Balade Verte - Ronde des chèvres (S2)

☎ 03 85 53 00 81

14.4 km 

Promenade faisant le tour de la célèbre "Butte de Suin" et proposant de sympathiques points de vue.



Boucle 11 : Boucle des lavoirs

16.6 km 

Dans la vallée de la Grosne et de la Guye, l'architecture clunisienne est encore présente, chaque fois unique, chaque fois majestueuse. Sans doute est-ce pour cette raison, qu'au second empire, les bâtisseurs de fontaines et de lavoirs ont mis tant d'application dans l'ajustement délicat des matériaux en perpétuant cette harmonie si bourguignonne. Peut-être en écoutant bien, l'un de ces lavoirs vous chuchotera les légendes et les coutumes de son village... Il en a tellement entendues !

Mes recommandations (suite)

Visites et Activités

Découvrir Cluny

LE SUD
BOURGOGNE

OFFICE DE TOURISME DE CLUNY SUD BOURGOGNE

WWW.CLUNY-TOURISME.COM



Boucle 13 : De la Grosne à la Guye

16.6 km
📍



Vous irez d'une colline à l'autre, d'une vallée à l'autre, avec, en toile de fond, les premiers contreforts du charolais. Paysages forestiers, échappées fugaces, belvédères saisissants, vous sont offerts.



La Tour des Fromages

☎ 03 85 59 05 34

6, rue Mercière

🌐 <https://www.cluny-tourisme.com>

0.2 km
📍 CLUNY



La Tour des Fromages, tour d'enceinte de l'abbaye, appelée autrefois tour des fèves, vous permettra de conserver d'inoubliables souvenirs de votre visite à Cluny. Du haut de ses 120 marches, découvrez un extraordinaire panorama sur la cité-abbaye ainsi qu'une exposition de photographies présentant les réalisations des Amis de Cluny (association de sauvegarde du patrimoine), tout au long de votre ascension. Profitez des animations proposées dans la Tour des Fromages selon les saisons : Haut'Le Printemps, Contes & Choc'Haut là !, les Apér'Haut, ... Entrée par l'Office de Tourisme.



Abbaye de Cluny

☎ 03 85 59 15 93

Place du 11 Août 1944 Palais du Pape

Gélase

🌐 <https://tickets.monuments-nationaux.fr/f>

0.2 km
📍 CLUNY



Fondée en 910, l'Abbaye de Cluny rayonne sur l'Europe durant tout le Moyen Âge avec son église abbatiale aux proportions hors du commun : la "Maïor Ecclesia". Les plus hautes voûtes du monde roman témoignent encore aujourd'hui de ce gigantisme. Découvrez la chapelle Jean de Bourbon restaurée et sublimée par les vitraux et les autels contemporain de l'artiste Sarkis ! Témoin de la vie quotidienne du monastère, le Farinier, construit au XIIIe siècle a conservé sa charpente d'origine. Il abrite aujourd'hui les chapiteaux provenant du chœur de l'abbatiale. Le Cellier, en partie basse, est également accessible au public. L'abbaye de Cluny renouvellera sa grandeur au XVIIIe siècle par la reconstruction complète des bâtiments monastiques que les moines n'utiliseront que durant quelques décennies. Dans l'immensité du cloître et des galeries, résonnent encore les pas des moines en procession...



Association Historique Clunyoise de Arts & Métiers

☎ 03 85 59 53 46

ENSAM

🌐 <http://ahclam.gadz.org/>

0.2 km
📍 CLUNY



Ce musée s'adresse aux élèves anciens et actuels de l'École, au personnel de cet établissement, aux parents d'élèves et à toutes personnes extérieures, curieux de découvrir ou de se remémorer la vie à L'École Nationale Supérieure d'Arts et Métiers (ENSAM) de Cluny et les Traditions qui s'y rattachent depuis sa création en 1866. On peut y découvrir d'anciens équipements de laboratoire, matériels pédagogiques, uniformes, chefs d'œuvre des promotions "Clefs d'Ex" "Equerres des 508" etc....



Eglise Notre-Dame

☎ 03 85 59 07 18

Place Notre Dame

0.2 km
📍 CLUNY



Église paroissiale majeure de la ville, l'église Notre-Dame est un bel édifice gothique du XIIIe siècle dont le grand porche, qui débordait sur la place, a été détruit un peu avant la Révolution. À l'intérieur, l'homogénéité architecturale est remarquable et une belle lumière éclaire cet édifice très sobre sur lequel veille Pidou-Berlu ! Elle a été classée aux Monuments Historiques en 1862. Elle est caractérisée par son clocher lanterne, les rosaces du transept, la galerie de la nef. L'église offre 50 sculptures de visages d'époque gothique ; parmi celles-ci, ces têtes jeunes et feuillues ou celle, triple et couronnée appelée le Pidou-Berlu, qui est, en fait, une représentation de la Sainte Trinité. L'étalement de la tuile mâconnaise intégré au mur de l'église explique le nom au XVe siècle de Notre-Dame des Panneaux (ecclesia Nostrae Dominae de panellis). L'église gothique Notre-Dame a servi au XVe s de dépôt des poids et mesures.

Mes recommandations (suite)

Visites et Activités

Découvrir Cluny

LE SUD
BOURGOGNE

OFFICE DE TOURISME DE CLUNY SUD BOURGOGNE

WWW.CLUNY-TOURISME.COM



La Maison des dragons

☎ 06 85 10 13 41
8 Rue de la Barre

0.2 km
📍 CLUNY



Construite à l'articulation des esthétiques romanes et gothiques, la "Maison des Dragons" est d'un intérêt de tout premier ordre. Sa très belle claire-voie est classée "Monument Historique". A l'intérieur, d'importants aménagements et équipements témoignent de la vie domestique médiévale et suscitent aujourd'hui la curiosité des visiteurs. Durant toute la durée des études et de sa restauration, cette maison qui est l'une des rares demeures romano-gothiques du territoire français aujourd'hui accessibles au public, s'ouvrira à la visite, pour une découverte d'une très grande richesse historique



Haras National de Cluny

☎ 03 85 32 09 73
2 Rue Porte des Prés
🖥 <https://www.ehnc.fr/haras-national-de-c>

0.2 km
📍 CLUNY



Véritable lieu dédié au cheval depuis l'empire napoléonien, le Haras national de Cluny se dessine au pied de la célèbre abbaye. Aujourd'hui, il fait partie du groupement d'intérêt public « Équivalence – Haras national de Cluny » qui s'attache à promouvoir et à valoriser le cheval à Cluny. Le parc du Haras est en accès libre et gratuit, sauf lors d'animations payantes et/ou lors d'accueil de groupe. Retrouvez toute la programmation sur notre site Internet.



Eglise Saint-Marcel

☎ 03 85 59 07 18
Place Saint-Marcel
🖥 <https://messes.info/horaires/cluny>

0.2 km
📍 CLUNY



L'église Saint-Marcel de Cluny occupe l'emplacement sur lequel était construit la chapelle de Saint Odon qui datait de la fin du XIe siècle. La partie la plus remarquable de l'église est son clocher roman : une tour octogonale couronnée par une grande flèche dont la construction ne remonte qu'au XVIe siècle.



Hôtel-Dieu

☎ 06 38 62 24 32#06 84 28 84 93
13, Place du Dr Charles Pleindoux
🖥 <http://www.apothicaireries.eu/modules/r>

0.3 km
📍 CLUNY



En 1625, un legs important permet la fondation de l'Hôpital Notre-Dame. Celui-ci fut remplacé à partir de 1703 par l'Hôtel-Dieu actuel dont la construction est à l'initiative du Cardinal de Bouillon, 55ème abbé de Cluny. Les visites libres de la chapelle et de la salle Saint-Lazare sont désormais impossibles. Seules les visites guidées par l'association sont possibles. En visite guidée (sur rendez-vous) vous pourrez admirer les salles de : - l'ancienne pharmacie avec son apothicairerie, ses collections de faïences et porcelaines pharmaceutiques (16ème au 19ème siècles), ses étains et ses cuivres, - la salle des administrateurs avec son mobilier, sa galerie de portraits et le tableau double face des Saintes Femmes au Tombeau et de Saint Georges terrassant le dragon, œuvre attribuée à Grégoire GUERARD.



Musée d'Art et d'Archéologie de Cluny

☎ 03 85 59 12 79
Palais Jean de Bourbon Parc abbatial
🖥 <https://tickets.monuments-nationaux.fr/f>

0.3 km
📍 CLUNY



Le palais Jean de Bourbon, musée d'Art et d'Archéologie, est un rare exemple de logis seigneurial gothique flamboyant avec de vastes salles d'apparat ornées de cheminées monumentales. Il abrite les œuvres marquantes de la sculpture médiévale de Cluny, provenant du bourg et de l'abbaye. A ne pas manquer : la reconstitution à l'échelle 1 d'une partie du Grand Portail de Cluny III (tympan, linteau, voussures, jambages), chef-d'œuvre de la sculpture romane, et son film. La bibliothèque ancienne conserve de rares imprimés hérités de la bibliothèque des clunisiens. La nouvelle salle de peintures, récemment restaurées, pour certaines jamais exposées à Cluny. Du Palais on accède au parvis belvédère de la grande église abbatiale, aux vestiges de son avant-nef et de ses cinq nefs, à la grande cour de l'abbaye, entre l'hôtellerie Saint-Hugues (XIe s.) et le Palais du pape Gélase. Une liseuse tactile vous

Mes recommandations (suite)

Visites et Activités

Découvrir Cluny

LE SUD
BOURGOGNE

OFFICE DE TOURISME DE CLUNY SUD BOURGOGNE
WWW.CLUNY-TOURISME.COM



Ancienne chapelle Saint-Odilon

6 Rue du 19 Mars 1962

0.6 km
CLUNY



Citée pour la première fois en 1075, cette chapelle est aujourd'hui englobée dans une villa moderne du 19^e siècle. Située au sud de l'abbaye, sur une colline, à proximité de la porte Sainte-Odile (anciennement Odilon), elle était dédiée au saint Odilon de Mercœur, cinquième abbé de l'abbaye de Cluny dont le culte s'est largement développé au milieu du 11^e siècle. Certainement construite dans la deuxième moitié du 11^e siècle, elle était entourée d'un petit cimetière et a été le lieu de signature de plusieurs actes. La chapelle est une propriété privée qui ne se visite pas.



Château de Lourdon

Lourdon

 <http://chateaudelourdon.fr/fr>

3.6 km
LOURNAND



L'association Castrum Lordo et ses bénévoles travaillent tous les jeudis pour préserver ce site qui fut un des plus importants château de Bourgogne, étroitement lié à l'histoire de l'abbaye de Cluny. Démoli en 1632 par des mines en préservant volontairement la salle d'apparat de Jacques d'Amboise, le jeu de paume, les écuries, les restes du château ont été sans doute utilisés comme bâtiments agricoles au profit des moines jusqu'à la révolution. La visite du château nécessite une bonne mobilité et des chaussures de marche. Les animaux sont admis mais tenus en laisse.



Doyenné des Moines

 06 07 08 26 62#06 14 76 21 78

145 Chemin du Doyenné

 <https://www.mazille71.fr/doyenne-des-moines>

6.3 km
MAZILLE



Le Doyenné des Moines de Mazille est une ancienne dépendance des Bénédictins de l'Abbaye de Cluny. Perchés sur un éperon rocheux, ses bâtiments majestueux dominent le bourg, notamment la chapelle datant du 13^e siècle. Comme les autres doyennés clunisiens, le Doyenné des Moines de Mazille était plurifonctionnel. Non seulement il fournissait l'Abbaye de Cluny en subsistances, notamment vin, bois, avoine, blé, seigle, mais il était également un lieu de passation d'actes et de tenue de plaids de justice.



Chapelle des Moines

 03 85 36 66 52#03 85 59 15 93

Rue de la chapelle

 <http://www.chapelle-des-moines.fr>

8.4 km
BERZE-LA-VILLE



Un chef d'œuvre de la peinture murale du XII^e siècle. Situé entre Cluny et Mâcon, le prieuré de Berzé-la-Ville fut créé par l'abbé de Cluny Hugues de Semur, dans lequel il reçut des hôtes de marque et dans lequel il vint s'isoler de la vie politique et religieuse intense de l'Abbaye de Cluny. La chapelle porte aujourd'hui encore un décor de peintures murales extrêmement bien conservé. Construite sur deux niveaux, la chapelle basse porte quelques traces de peintures mais c'est dans la chapelle haute que le visiteur découvre un joyau de l'art roman. Afin de vous assurer de l'ouverture de la chapelle, merci de téléphoner avant votre venue.



La Roche de Solutré

 03 85 35 82 81

Chemin de la Roche

 <https://rochedesolutre.com/>

15.6 km
SOLUTRE-POUILLY



Située au cœur du Grand Site de France Solutré Pouilly Vergisson, la Roche de Solutré est un spectaculaire escarpement calcaire qui s'élève au milieu des vignobles du Mâconnais et culmine à 493 mètres d'altitude. Avec la Roche de Vergisson et le Mont Pouilly, elle fait partie du réseau des Grands Sites de France. Sur place, découvrez le Musée de préhistoire de Solutré qui rassemble les collections d'un site préhistorique situé au pied de la Roche de Solutré, occupé depuis au moins 50 000 ans. La Maison du Grand Site quant à elle vous ouvre ses portes pour une information, une visite ou une pause-café. Depuis le parking de la Roche, l'ascension de la Roche de Solutré s'effectue à pied. Sans difficulté majeure, le parcours de 4 kilomètres présente un dénivelé d'environ 100 mètres. Au fil de votre promenade, vous découvrirez une série de tables de lecture qui vous invitent à explorer les multiples facettes de ce site historique.

Mes recommandations (suite)

Visites et Activités

Découvrir Cluny

LE SUD
BOURGOGNE

OFFICE DE TOURISME DE CLUNY SUD BOURGOGNE
WWW.CLUNY-TOURISME.COM



Château de Brancion

☎ 03 85 32 19 70

1, place de la Halle - Brancion

💻 <http://www.chateau-de-brancion.fr>

16.5 km

📍 MARTAILLY-LES-BRANCION



Au cœur de la route romane qui relie les abbayes de Tournus et Cluny, perché sur un éperon rocheux, Brancion vous accueille et vous emmène à la découverte d'un Moyen Âge rêvé : porte fortifiée, donjon dominant le village et l'église romane, panoramas exceptionnels et flâneries dans un site entièrement piéton. Il vous suffit de passer la porte fortifiée pour découvrir 1000 ans d'histoire de la Bourgogne. Ensermé dans un écrin de verdure, le château est un lieu où le temps semble s'être arrêté. Il a la particularité d'offrir une évolution de l'architecture castrale, de l'époque carolingienne aux guerres de Religion. Au cours de votre visite vous découvrirez : * Les ruines du logis de l'An Mil, l'un des rares exemples connus en France de grande salle seigneuriale du début du XI^{ème} siècle. * Le château seigneurial des XII^{ème} et XIII^{ème} siècles avec le logis de Beaufort et ses tours défensives. La tour



Eglise Romane "Saint-Pierre" de Brancion

Brancion

16.5 km

📍 MARTAILLY-LES-BRANCION



Cette église est un chef-d'œuvre du roman tardif (fin du XI^{ème} siècle) d'une austérité quasi cistercienne. Elle se situe à la pointe d'un promontoire qui surplombe la vallée de la Grosne à l'opposé du vieux manoir des sires de Brancion. Elle est surmontée d'un clocher carré au toit de laves. La nef aveugle est voûtée en berceau fortement brisé. Le transept en légère saillie est surmonté d'une coupole à la croisée du transept. Des peintures du XIII^{ème} siècle (dont une jolie scène de pèlerinage) tapissent les murs.



La Chazère

☎ 03 85 59 32 50#06 95 80 37 07

La Grange

5.7 km

📍 CHATEAU



Éleveurs de vaches et brebis Charolaises depuis 1994, nous (Claude NUGUES et Nathalie GAMOT) nous sommes installés à Château près de Cluny avec un petit troupeau de chèvres de race Poitevine et la création d'une fromagerie. Cette région bocagère permet à nos chèvres de pâturer la plus grande partie de l'année et de consommer les fourrages produits chez nous. Cette chèvre rustique qui a failli disparaître donne un lait particulièrement fromageable que nous transformons de façon traditionnelle. Nous adhérons à la marque "Chèvres de race Poitevine Fermier ADDCP" dont le cahier des charges repose sur les principes d'une agriculture durable.



La Ferme des Coteaux

☎ 03 85 50 07 96

La Ronzière 454, route de Flagy

💻 <http://www.ferme-des-coteaux.com>

6.8 km

📍 MASSILLY



Bienvenue à la Ferme des Coteaux ! Nathalie et Stéphane élèvent 150 chèvres avec transformation fromagère. Fabrication Artisanale de fromages de chèvre fermiers, AOP Mâconnais.



La Ferme du Mont Rouge

☎ 03 85 36 24 76

Le Bourg

💻 <http://www.lafermedumontrouge.com>

6.9 km

📍 BLANOT



Nous vous accueillons tout au long de l'année dans notre ferme. Pour votre plus grand bonheur nous vous proposons nos produits en vente directe. Toutes les semaines nous vous donnons rendez-vous à la ferme pour vous proposer de la viande de bœuf, de veau et d'agneau. Tous les animaux naissent à la ferme et sont élevés par nos soins et selon le cahier des charges "Agriculture Biologique". Venez découvrir le village de Blanot (à 10 km de Cluny) ainsi que ses grottes...

Mes recommandations (suite)

Visites et Activités

Découvrir Cluny

LE SUD
BOURGOGNE

OFFICE DE TOURISME DE CLUNY SUD BOURGOGNE

WWW.CLUNY-TOURISME.COM



FERME DES AUBÉPINS

Ferme des Aubépins

☎ 06 28 17 14 54

2091 chemin des Belouzards

7.7 km

📍 SAINTE-CECILE

Y 4

Fromages de chèvres fermiers, BIO et AOP



Parfums de terroir

☎ 03 85 50 13 61

1 route de Flayg

8.8 km

📍 TAIZE

Y 5

Nous produisons des fruits rouges que nous commercialisons sur place au magasin à la ferme. Nous transformons une partie de cette production afin de vous offrir une gamme large de produits selon des recettes artisanales (sorbets, pâtes de fruits, nectars, coulis, confitures, compotes, ...). Afin d'élargir la gamme et pour répondre à la demande de nos clients, nous complétons en achetant des fruits chez des collègues producteurs. Nous proposons également une gamme de produits de nos collègues producteurs et artisans ainsi qu'une sélection de vins de la cave coopérative de Buxy.



Le Cos-Piguet

☎ 06 44 72 54 64

1, rue des Vignes Village de Mont

9.3 km

📍 CORTEVAIX

Y 6

Truffes noires, safran, viandes bovine et ovine, fruits. Dans une maison vigneronne du XVIIIème, typiquement mâconnaise, ancienne tonnellerie, invitation à la découverte des secrets des Truffes noires et du Safran de Bourgogne et dégustation de ces précieux condiments. Vente directe au domaine. La visite (1h30 à 2h, groupes et familles sur réservation 24h à 48h à l'avance) comprend : la visite d'une truffière et/ou de la safranière, une démonstration de cavage (recherche de la truffe avec un chien), l'histoire et la culture de la truffe et du safran, les dégustations, gastronomie et recettes.



Chèvrerie la Trufière

☎ 03 85 50 15 26

Lys Rue des Perrières

🌐 <http://www.chevrerielatrufiere.fr>

11.3 km

📍 CHISSEY-LES-MACON

Y 7

Dans notre boutique, retrouvez nos fromages et d'autres produits laitiers issus de notre troupeau de chèvres Alpines. En fonction des saisons, découvrez nos yaourts à boire, nos glaces, nos flans ou nos crèmes mais aussi une large gamme de produits fermiers locaux : vins, bières, oeufs, miel, tisanes, jus de fruits, confitures ... Vous pouvez aussi faire une visite libre de la ferme et profiter de notre accueil de camping-cars "France-Passion".



Vivaces & Vagabondes

☎ 06 10 85 05 35

21 Rue Césarée

🌐 <https://vivacesetvagabondes.jimdo.free.fr>

20.2 km

📍 SAINT-GENGOUX-LE-NATIONAL

Y 8

Paysanne-herboriste, je cultive des plantes aromatiques et médicinales et je cueille des plantes sauvages certifiées AB et Simples. Je travaille dans le respect du vivant et des cycles naturels. Je veux contribuer à préserver la biodiversité de mon environnement pour les cultures et les cueillettes. Je propose des plantes à infuser, des tisanes mélangées, des gelées, des sirops, des pestos et sels aux plantes, des huiles macérées. Installée dans le village médiéval de Saint-Gengoux-le National, mes produits sont en vente dans le magasin de producteurs locaux "La Chaudrette" et sur différents marchés de producteurs de la région. Je vends par correspondance sur demande. Je suis adhérente et certifiée par le syndicat des Simples et je travaille selon ce cahier des charges stricte. Je suis certifiée en agriculture biologique.

Mes recommandations (suite)

Visites et Activités

Découvrir Cluny

OFFICE DE TOURISME DE CLUNY SUD BOURGOGNE
WWW.CLUNY-TOURISME.COM



Dufoux Chocolats

☎ 03 85 28 08 10
32 rue Centrale
💻 <http://www.chocolatsdufoux.com>

31.4 km
📍 LA CLAYETTE

Les chocolats Dufoux sont classés parmi les meilleurs de France au guide des Croqueurs de Chocolats. Au centre-ville de La Clayette. Vente de chocolats

